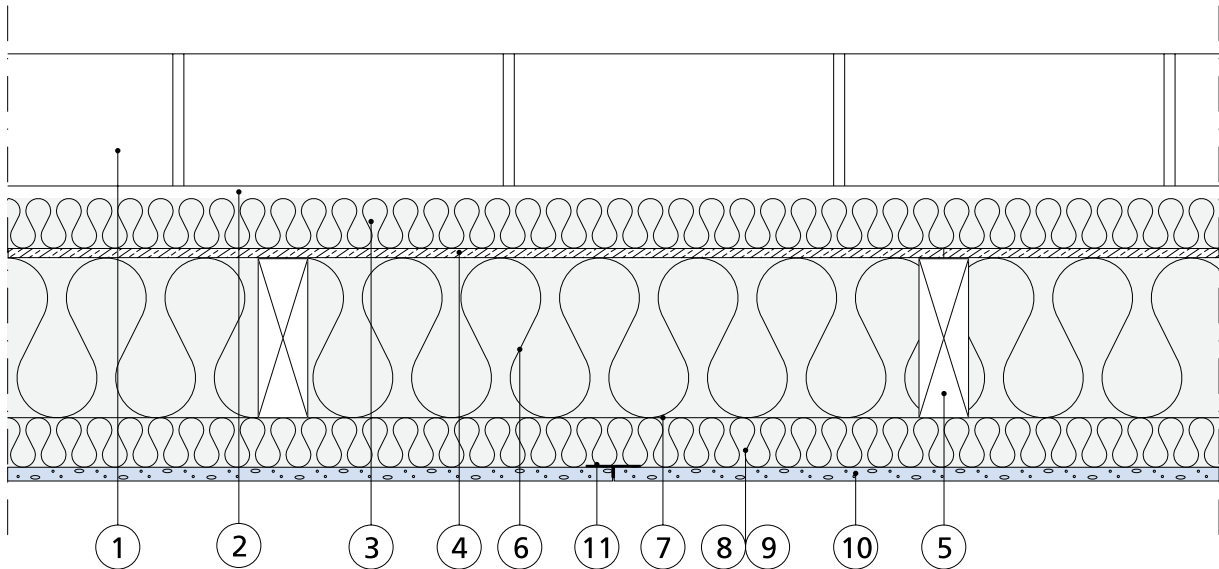


Datablad – eksempel

Glasroc Yttervegg med bindingsverk av tre – ikkebærende



Konstruksjonsdetaljer

1. 120 mm fasadetegl
2. Fingerspalte (min. 15 mm)
3. 50–100 mm mineralull, mekanisk innfestet
4. 12,5 mm Glasroc vindtettingsplate, GHU 13 alt. GHUE 13 og Glasroc G 13 Profil ved ikke understøttet plateskjøt²⁾
5. 48 x 198 mm veggstendere c 600 mm
6. 200 mm mineralull
7. 0,2 mm aldringsbestandig plastfolie
8. 48 x 48 mm utlekting c 600 mm
9. 50 mm mineralull
10. 12,5 mm Gyproc Gipsplater alt. Glasroc våtromsplate
11. T-skjøtebånd Gyproc T 50/10 ved ikke understøttet vertikal plateskjøt²⁾

Klassifiseringer

Brann: EI(B) 30¹⁾

Lyd: $R'_w = 55$ dB, $R'_w + C_{tr} = 45$ dB

Merknad

¹⁾ Brannmotstand EI(B) 60 oppnås med mineralull av min. 100 mm Rockwool Flexi A-plate.

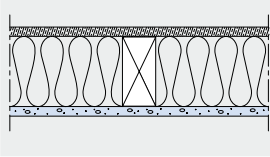
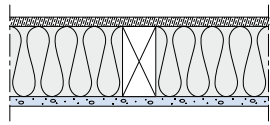
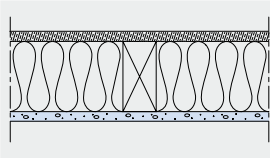
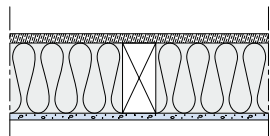
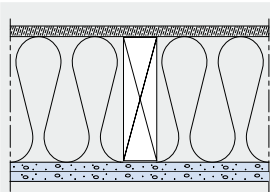
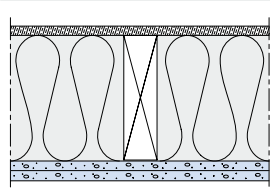
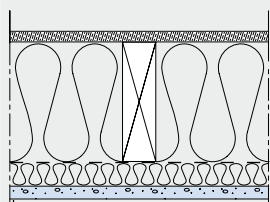
²⁾ Ved 1200 mm brede plater brukes ikke Glasroc G 13 profil (4.) eller Gyproc T-skjøtebånd (11.).

Når vindtettingsplaten benyttes til vindavstiving skal Glasroc G13 Profilen understøttes av vekslingsprofil Gyproc EPT 600, maks. c900 mm.

Glasroc Yttervegger med bindingsverk av tre

Ytterveggers brannmotstand

Tabell 1

Kun skillende vegger			
	Beskrivelse	Brannmotstand ved brann innenfra	Kilde/kommentar
	12,5 mm Glasroc vindtettingsplate Min 48 x 98 mm trestendere Min 100 mm mineralull** 12,5 mm Gyproc Gipsplate	EI(B) 30	Gyprocs vurdering
	12,5 mm Glasroc vindtettingsplate Min 48 x 98 mm trestendere Min 100 mm Rockwool Flexi A-plate 12,5 mm Gyproc Gipsplate	EI(B) 60	Gyprocs vurdering
	12,5 mm Glasroc vindtettingsplate Min 48 x 98 mm trestendere Min 100 mm mineralull** 15,4 mm Gyproc Protect F ¹⁾	EI(B) 60	Gyprocs vurdering
Bærende og skillende vegger			
	12,5 mm Glasroc vindtettingsplate Min 48 x 98 mm trestendere Min 100 mm Rockwool Flexi A-plate 12,5 mm Gyproc Gipsplate	REI(B) 30	Klassifisering og bærevne iht. Rockwool Brann- og Lydisolering Vegg 8:05
	12,5 mm Glasroc vindtettingsplate Min 48 x 123 mm trestendere Min 125 mm mineralull** 2 x 12,5 mm Gyproc Gipsplater	REI(B) 30	Gyprocs vurdering Branntilfellet er ikke dimensjonerende for bæreevnen ²⁾
	12,5 mm Glasroc vindtettingsplate Min 48 x 123 mm trestendere Min 125 mm mineralull** 12,5 mm Gyproc Gipsplate 15,4 mm Gyproc Protect F ¹⁾	REI(B) 60	Gyprocs vurdering Branntilfellet er ikke dimensjonerende for bæreevnen ²⁾
	12,5 mm Glasroc vindtettingsplate Min 48 x 123 mm trestendere Plastfolie 50 mm mineralull**/liggende utforing 48 x 48 mm trelekter 15,4 mm Gyproc Protect F ¹⁾	REI(B) 60	Gyprocs vurdering Branntilfellet er ikke dimensjonerende for bæreevnen ²⁾

** Densitet minst 15 kg/m³

Merknad

¹⁾ Skrues med 57 mm skrue, Gyproc Quick QT 57.

²⁾ Dimensjonerende vertikalast i branntilfellet skal ikke overstige 80 % av dimensjonerende vertikal last.

Glasroc Yttervegger med bindingsverk av tre

Ytterveggers lydisoleringsklasser

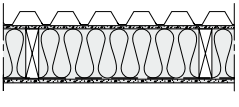
Tabell 2

Fasadeteglstein		Lydisoleringsklasse med 150 mm mineralull	
Beskrivelse		R'_w	$R'_w + C_{tr}$
	1 > 120 mm fasadeteglstein	55	45
	2 15 mm fingerspalte		
	3 70 mm mineralullspalte		
	4 12,5 mm Glasroc vindtettingsplate		
	5 Massive trestendere c 600 mm		
	6 Mineralullsplate		
	7 Plastfolie		
	8 1 eller 2 x 12,5 mm Gyproc Gipsplater		

Tabell 3

Trefasade		Lydisoleringsklasse med 150 mm mineralull	
	1 Min 22 mm tett trefasade f.eks. tømmermannskledning;	43	31
	2 20–38 mm spalte med utlekning c 600 mm		
	3 12,5 mm Glasroc vindtettingsplate		
	4 Massive trestendere c 600 mm		
	5 Mineralullsplate		
	6 Plastfolie		
	7 12,5 mm Gyproc Gipsplate		
Alt. bytt ut	7 med 2 x 12,5 mm Gyproc Gipsplater	46	33
Alt. bytt ut	3 med 2 x 12,5 mm vindtettingsplate	54	37
	7 med 2 x 12,5 mm Gyproc Gipsplater, montert på Gyproc AP profil mot veggstendere		

Tabell 4

Tynnplatefasade		Lydisoleringsklasse med 150 mm mineralull	
	1 Min 0,56 mm plan eller 20–45 mm korrugert stålplate	38	27
	2 0–28 mm spalte		
	3 12,5 mm Glasroc vindtettingsplate		
	4 Massive trestendere c 600 mm		
	5 Mineralullsplate		
	6 0,2 mm plastfolie		
	7 12,5 mm Gyproc Gipsplate		
Alt. bytt ut	7 med 2 x 12,5 mm Gyproc Gipsplater	42	30