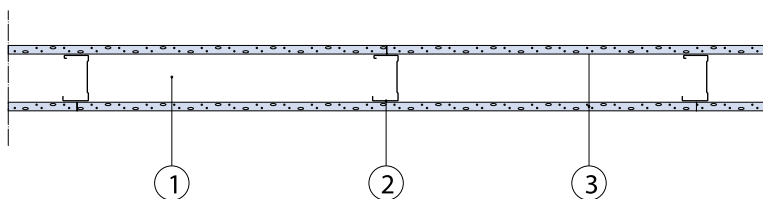


## Branncellebegrensede vegger – Brannklasse A60 (EI 60)

### Konstruksjonsdetaljer

1. Skinner i gulv / tak: UI 50-150 / SK 45-160
2. Stendere: CI 50-150 / R/ER 45-160 / XR 70-160 (c-avstand iht. tabell 1)
3. Kledning: 1 x 15,4 mm Gyproc PROTECT F eller Gyproc PROTECT F Ergo på hver side



Tabell 1

#### Konstruksjonsprinsipp 1 A c/c 600

Gyproc GS 45/45 - 160/160 (600) 1P-1P M0 alt. Gyproc XR 70/70 - 160/160 (600) 1P-1P M0

#### Konstruksjonsprinsipp 1 B c/c 450

Gyproc GS 45/45 - 160/160 (450) 1P-1P M0 alt. Gyproc XR 70/70 - 160/160 (450) 1P-1P M0

### Monteringsanvisning

Branncellebegrensede vegger  
Brannklasse A60 (EI 60)

#### 1. Gulv- og takskinner

SK/UI 45-160 av godstykkelse 0,46 / 0,56 mm

Skinner festes i gulv og tak med maks. c/c 400 mm. De kan skytes, skrues eller boltes fast. Dersom takskinnen festes i gipshimling, festes denne i den overliggende konstruksjonen med maks. c/c 400 mm. Skinnen kan også festes tilsvarende i den overliggende gipsplaten med ekspanderende skruer eller plugger av metall.

#### 2. Stendere

R/ER/CI 45-160 alt. XR 70-160 av godstykkelse 0,46/0,56 mm

Stenderne settes opp med maks. c/c 600 mm. Gyprocs stendere kan skjøtes med min. omlegg 600 mm. Det benyttes skruer QP 14. For sten-

dere opp til 75 mm benyttes 4 x 1 skruer. For stendere 95 til 120 mm benyttes 4 x 2 skruer.

#### 3. Kledning

15,4 mm Gyproc PROTECT F eller Gyproc PROTECT F Ergo, 25 mm skruer, Gyproc QS 25

Det kreves understøttelse av alle plateskjøter. Platene skrues fast med c/c maks. 200 mm i platekanten. På mellomliggende vertikale stendere benyttes maks. skrueravstand c/c 300 mm. Skruene skal skrues med avstand 10-15 mm fra den kartongkledde gipskanten og med avstand 15-20 mm fra kanter uten kartong. Platene forskyves 600 mm på hver veggside.

#### 4. Hulromsisolasjon

Der det stilles krav til lyd- eller varmeisolasjon, kan veggen fylles helt eller delvis med mineralull. Se Gyproc Håndbok.

#### 5. Overflatebehandling

Ferdig montert vegg sparkles og overflatebehandles etter Gyprocs anvisninger.

#### 6. Øvrige tilslutningsdetaljer

Se Gyproc Håndbok.

Stålkvalitet skal være iht. NS-EN 14195.

Denne anvisningen skal følge byggets dokumentasjon og være tilgjengelig ved kontroll eller besiktigelse.

Prosjektadresse:

Utførende firma:

Monteringsdato:

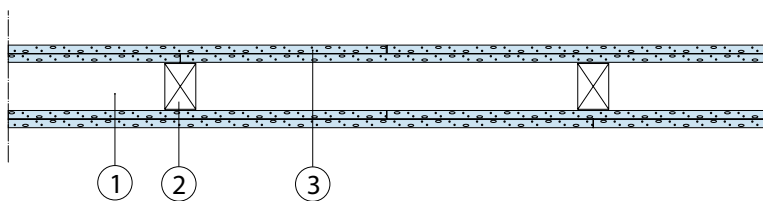
Monteringsansvarlig (signatur):



## Branncellebegrensede vegger – Brannklasse B60 (EI 60)

### Konstruksjonsdetaljer

1. Sviller i gulv / tak: 48 x 48 mm - 48 x 148 mm
2. Stendere: 48 x 48 mm - 48 x 148 mm (c-avstand iht. tabell 1)
3. Kledning: 2 x 12,5 mm Gyproc Normal eller Gyproc Normal Ergo, alt. Gyproc ROBUST eller Gyproc ROBUST Ergo



Tabell 1

#### Konstruksjonsprinsipp 1 A c/c 600

Gyproc GT 48/48 - 48/148 (600) 2-2 M0

#### Konstruksjonsprinsipp 1 B c/c 450

Gyproc GT 48/48 - 48/148 (450) 2-2 M0

### Monteringsanvisning

Branncellebegrensende vegger  
Brannklasse B60 (EI 60)

#### 1. Gulv- og taksvill

48 x 48 mm - 48 x 148 mm

Sviller festes i gulv og tak med maks. c/c 400 mm. De kan spikres, skytes, skrus eller boltes fast. Dersom taksvillen festes i gipshimling, festes denne i den overliggende konstruksjonen med maks. c/c 400 mm. Svillen kan også festes tilsvarende i den overliggende gipsplaten med ekspanderende skruer eller plugger av metall.

#### 2. Stendere

48 x 48 mm - 48 x 148 mm

Stenderne settes opp med maks. c/c 600 mm.  
48 x 48 mm - 48 x 148 mm

#### 3. Kledning

2 x 12,5 mm Gyproc Normal eller Gyproc Normal Ergo, alt. Gyproc ROBUST eller Gyproc ROBUST Ergo, 25/29 mm skruer, Gyproc QT 29, alt. Gy-

proc QSTR 25 og 41 mm skruer, Gyproc QT 41 alt. Gyproc QSTR 41

1. platelag skrus fast med c/c maks. 600 mm på alle understøttelser. Det benyttes 29 mm skruer Gyproc QT 29, alt. 25 mm skruer Gyproc QSTR 25.

2. platelag forskyves min. 600 mm i forhold til 1. platelag og skrus fast med c/c maks. 200 mm langs alle platekanter. På mellomliggende vertikale stendere benyttes maks. skrueravstand c/c 300 mm. Skruene skal skrus med avstand 10 - 15 mm fra den kartongkleddede kanten og med avstand 15 - 20 mm fra kanter uten kartong. Det benyttes 41 mm skruer, Gyproc QT 41 alt. Gyproc QSTR 41.

Alle kanter på platelagene skal være understøttet og skrudd på c/c 200 mm. Minst T-skjøtebånd på 1 lag plate, minst platebånd på 2 lag plater.

#### 4. Hulromsisolasjon

Der det stilles krav til lyd- eller varmeisolasjon, kan veggen fylles helt eller delvis med mineralull. Se Gyproc Håndbok.



#### 5. Overflatebehandling

Ferdig montert vegg sparkles og overflatebehandles etter Gyprocs anvisninger.

#### 6. Øvrige tilslutningsdetaljer

Se Gyproc Håndbok.

Trelastkvalitet skal være iht. NS-NSTA 142 / NS\_EN 519 / NS\_EN 14081.

Denne anvisningen skal følge byggets dokumentasjon og være tilgjengelig ved kontroll eller besiktigelse.

Prosjektadresse:

Utførende firma:

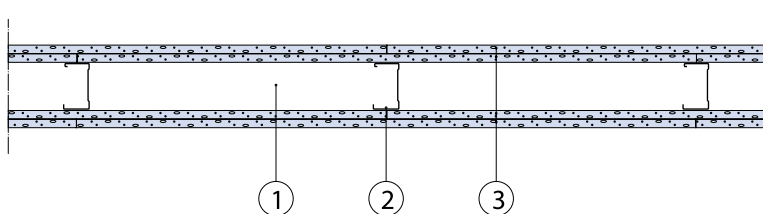
Monteringsdato:

Monteringsansvarlig (signatur):

## Branncellebegrensede vegger – Brannklasse A60 (EI 60)

### Konstruksjonsdetaljer

1. Skinner i gulv / tak: UI 50-150 / SK 45-160
2. Stendere: CI 50-150 / R/ER 45-160 / XR 70-160 (c-avstand iht. tabell 1)
3. Kledning: 2 x 12,5 mm Gyproc Normal eller Gyproc Normal Ergo, alt. Gyproc ROBUST eller Gyproc ROBUST Ergo på hver side



Tabell 1

#### Konstruksjonsprinsipp 1 A c/c 600

Gyproc GS 45/45 - 160/160 (600) 2-2 M0 alt. Gyproc XR 70/70 - 160/160 (600) 2-2 M0

#### Konstruksjonsprinsipp 1 B c/c 450

Gyproc GS 45/45 - 160/160 (450) 2-2 M0 alt. Gyproc XR 70/70 - 160/160 (450) 2-2 M0



### Monteringsanvisning

Branncellebegrensende vegger  
Brannklasse A60 (EI 60)

#### 1. Gulv- og takskinner

SK/UI 45-160 av godstykkelse 0,46 / 0,56 mm

Skinner festes i gulv og tak med maks. c/c 400 mm. De kan skytes, skrues eller boltes fast. Dersom takskinnen festes i gipshimling, festes denne i den overliggende konstruksjonen med maks. c/c 400 mm. Skinnen kan også festes tilsvarende i den overliggende gipsplaten med ekspanderende skruer eller plugger av metall.

#### 2. Stendere

R/ER/CI 45-160 alt. XR 70-160 av godstykkelse 0,46/0,56 mm

Stenderne settes opp med maks. c/c 600 mm. Gyprocs stendere kan skjøtes med min. omlegg 600 mm. Det benyttes skruer QP 14. For stendere opp til 75 mm benyttes 4 x 1 skruer. For stendere 95 til 120 mm benyttes 4 x 2 skruer.

#### 3. Kledning

2 x 12,5 mm Gyproc Normal eller Gyproc Normal Ergo, alt. Gyproc ROBUST eller Gyproc ROBUST Ergo, 25 mm skruer Gyproc QS 25 alt. Gyproc QSTR 25 i 1. platelag og skruer 38/41 mm Gyproc QS 38 alt. Gyproc QSTR 41 i 2. platelag

1. platelag skrues fast med c/c maks. 600 mm på alle understøttelser. Det benyttes 25 mm skruer.

2. platelag forskyves min. 600 mm i forhold til 1. platelag og skrues fast med c/c maks. 200 mm langs alle platekanter. På mellomliggende vertikale stendere benyttes maks. skrueravstand c/c 300 mm. Skruene skal skrues med avstand 10 - 15 mm fra den kartongkledde kanten og med avstand 15 - 20 mm fra kanter uten kartong. Det benyttes 38/41 mm skruer.

Alle kantene på platelagene skal være understøttet og skrudd på c/c 200 mm. Minst T-skjøtebånd på 1 lag plate, minst platebånd på 2 lag plater.

#### 4. Hulromsisolasjon

Der det stilles krav til lyd- eller varmeisolasjon, kan veggen fylles helt eller delvis med mineralull. Se Gyproc Håndbok.

#### 5. Øvrige tilslutningsdetaljer

Se Gyproc Håndbok.

Stålkvalitet skal være iht. NS-EN 14195.

Denne anvisningen skal følge byggets dokumentasjon og være tilgjengelig ved kontroll eller besiktigelse.

Prosjektadresse:

Utførende firma:

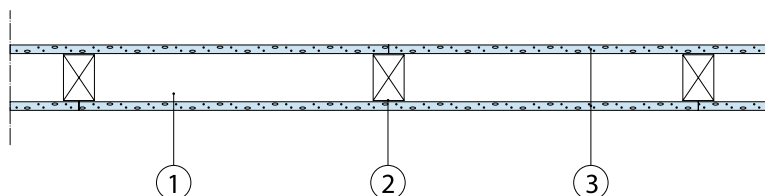
Monteringsdato:

Monteringsansvarlig (signatur):

## Branncellebegrensede vegger – Brannklasse B30 (EI 30)

### Konstruksjonsdetaljer

1. Sviller i gulv / tak: 48 x 48 mm - 48 x 148 mm
2. Stendere: 48 x 48 mm - 48 x 148 mm (c-avstand iht. tabell 1)
3. Kledning: 1 x 12,5 mm Gyproc Normal eller Gyproc Normal Ergo, alt. Gyproc ROBUST eller Gyproc ROBUST Ergo, på hver side



Tabell 1

#### Konstruksjonsprinsipp 1 A c/c 600

Gyproc GT 48/48 - 48/148 (600) 1-1 M0

#### Konstruksjonsprinsipp 1 B c/c 450

Gyproc GT 48/48 - 48/148 (450) 1-1 M0

### Monteringsanvisning

Branncellebegrensende vegger  
Brannklasse B30 (EI 30)

#### 1. Gulv- og taksvill

48 x 48 mm - 48 x 148 mm

Sviller festes i gulv og tak med maks. c/c 400 mm. De kan spikres, skytes, skrues eller boltes fast. Dersom taksvillen festes i gipshimling, festes denne i den overliggende konstruksjonen med maks. c/c 400 mm. Svillen kan også festes tilsvarende i den overliggende gipsplaten med ekspanderende skrues eller plugger av metall.

#### 2. Stendere

48 x 48 mm - 48 x 148 mm

Stenderne settes opp med maks. c/c 600 mm.

#### 3. Kledning

12,5 mm Gyproc Normal eller Gyproc Normal Ergo, alt. Gyproc ROBUST eller Gyproc ROBUST Ergo, 25/29 mm skrues, Gyproc QT 29, alt. Gyproc QSTR 25

Det kreves understøttelse av alle plateskjøter. Platene skrues fast med c/c maks. 200 mm i platekanten. På mellomliggende vertikale stendere benyttes maks. skrueravstand c/c 300 mm. Skruene skal skrues med avstand 10-15 mm fra den kartongkledde gipskanten og med avstand 15-20 mm fra kanter uten kartong. Platene forskyves 600 mm på hver veggside.

#### 4. Hulromsisolasjon

Der det stilles krav til lyd- eller varmeisolasjon, kan veggen fylles helt eller delvis med mineralull. Se Gyproc Håndbok.

#### 5. Overflatebehandling

Ferdig montert vegg sparkles og overflatebehandles etter Gyprocs anvisninger.



#### 6. Øvrige tilslutningsdetaljer

Se Gyproc Håndbok.

Trelastkvalitet skal være iht. NS-NSTA 142 / NS-EN 519 / NS-EN 14081.

Denne anvisningen skal følge byggets dokumentasjon og være tilgjengelig ved kontroll eller besiktigelse.

Prosjektadresse:

Utførende firma:

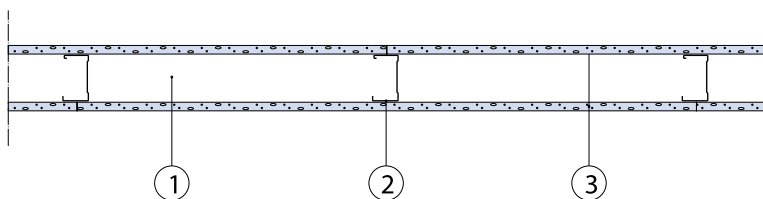
Monteringsdato:

Monteringsansvarlig (signatur):

## Branncellebegrensede vegger – Brannklasse A30 (EI 30)

### Konstruksjonsdetaljer

1. Skinner i gulv / tak: UI 50-150 / SK 45-160
2. Stendere: CI 50-150 / R/ER 45-160 / XR 70-160 (c-avstand iht. tabell 1)
3. Kledning: 1 x 12,5 mm Gyproc Normal eller Gyproc Normal Ergo, alt. Gyproc ROBUST eller Gyproc ROBUST Ergo på hver side



Tabell 1

#### Konstruksjonsprinsipp 1 A c/c 600

Gyproc GS 45/45 - 160/160 (600) 1-1 M0 alt. Gyproc XR 70/70 - 160/160 (600) 1-1 M0

#### Konstruksjonsprinsipp 1 B c/c 450

Gyproc GS 45/45 - 160/160 (450) 1-1 M0 alt. Gyproc XR 70/70 - 160/160 (450) 1-1 M0

### Monteringsanvisning

Branncellebegrensede vegger  
Brannklasse A30 (EI 30)

#### 1. Gulv- og takskinner

SK/UI 45-160 av godstykkelse 0,46 / 0,56 mm

Skinner festes i gulv og tak med maks. c/c 400 mm. De kan skytes, skrues eller boltes fast. Dersom takskinnen festes i gipshimling, festes denne i den overliggende konstruksjonen med maks. c/c 400 mm. Skinnen kan også festes tilsvarende i den overliggende gipsplaten med ekspanderende skruer eller plugger av metall.

#### 2. Stendere

R/ER/CI 45-160 alt. XR 70-160 av godstykkelse 0,46/0,56 mm

Stenderne settes opp med maks. c/c 600 mm. Gyprocs stendere kan skjøtes med min. omlegg 600 mm. Det benyttes skruer QP 14. For sten-

dere opp til 75 mm benyttes 4 x 1 skruer. For stendere 95 til 120 mm benyttes 4 x 2 skruer.

#### 3. Kledning

12,5 mm Gyproc Normal eller Gyproc Normal Ergo, alt. Gyproc ROBUST eller Gyproc ROBUST Ergo, 25 mm skruer, Gyproc QS 25 alt. Gyproc QSTR 25

Det kreves understøttelse av alle plateskjøter. Platene skrues fast med c/c maks. 200 mm i platekanten. På mellomliggende vertikale stendere benyttes maks. skrueavstand c/c 300 mm. Skruene skal skrues med avstand 10-15 mm fra den kartongklede gipskanten og med avstand 15-20 mm fra kanter uten kartong. Platene forskyves 600 mm på hver veggside.

#### 4. Hulromsisolasjon

Der det stilles krav til lyd- eller varmeisolasjon, kan veggen fylles helt eller delvis med mineralull. Se Gyproc Håndbok.



#### 5. Overflatebehandling

Ferdig montert vegg sparkles og overflatebehandles etter Gyprocs anvisninger.

#### 6. Øvrige tilslutningsdetaljer

Se Gyproc Håndbok.

Stålkvalitet skal være iht. NS-EN 14195.

Denne anvisningen skal følge byggets dokumentasjon og være tilgjengelig ved kontroll eller besiktigelse.

Prosjektadresse:

Utførende firma:

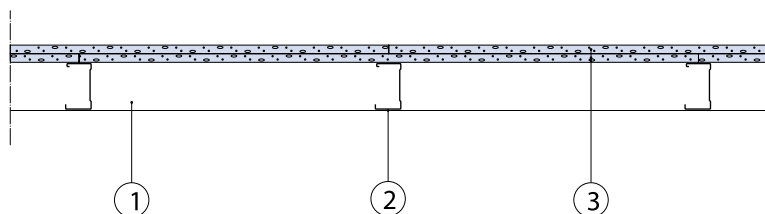
Monteringsdato:

Monteringsansvarlig (signatur):

## Branncellebegrensede vegger – Brannklasse A60 (EI 60)

### Konstruksjonsdetaljer

1. Skinner i gulv / tak: UI 75-150 / SK 70-160
2. Stendere: CI 75-150 / R/ER 70-160 / XR 70-160 (c-avstand iht. tabell 1)
3. Kledning: 2 x 15,4 mm Gyproc PROTECT F eller Gyproc PROTECT F Ergo på én side



Tabell 1

#### Konstruksjonsprinsipp 1 A c/c 600

Gyproc GS 70/70 - 160/160 (600) 2P-0 M0 alt. Gyproc XR 70/70 - 160/160 (600) 2P-0 M0

#### Konstruksjonsprinsipp 1 B c/c 450

Gyproc GS 70/70 - 160/160 (450) 2P-0 M0 alt. Gyproc XR 70/70 - 160/160 (450) 2P-0 M0



### Monteringsanvisning

Branncellebegrensende vegger  
Brannklasse A60 (EI 60)

#### 1. Gulv- og takskinner

SK/UI 70-160 av godstykkelse 0,46 / 0,56 mm

Skinner festes i gulv og tak med maks. c/c 400 mm. De kan skytes, skrues eller boltes fast. Dersom takskinnen festes i gipshimling, festes denne i den overliggende konstruksjonen med maks. c/c 400 mm. Skinnen kan også festes tilsvarende i den overliggende gipsplaten med ekspanderende skruer eller plugger av metall.

#### 2. Stendere

R/ER/CI 70-160 alt. XR 70-160 av godstykkelse 0,46/0,56 mm

Stenderne settes opp med maks. c/c 600 mm. Gyprocs stendere kan skjøtes med min. omlegg 600 mm. Det benyttes skruer QP 14. For stendere opp til 75 mm benyttes 4 x 1 skruer. For stendere 95 til 120 mm benyttes 4 x 2 skruer.

#### 3. Kledning

2 x 15,4 mm Gyproc PROTECT F eller Gyproc PROTECT F Ergo, 25 mm skruer, Gyproc QS 25 og 41 mm skruer, Gyproc QS 41

1. platelag skrues fast med c/c maks. 600 mm på alle understøttelser. Det benyttes 25 mm skruer. Det kreves understøttelse av alle plateskjøter.

2. platelag forskyves min. 600 mm i forhold til 1. platelag og skrues fast med c/c maks. 200 mm langs alle platekanter. På mellomliggende vertikale stendere benyttes maks. skruavstand c/c 300 mm. Skruene skal skrues med avstand 10 - 15 mm fra den kartongkleddede kanten og med avstand 15 - 20 mm fra kanter uten kartong. Det benyttes 41 mm skruer.

Alle kanter på platelagene skal være understøttet og skrudd på c/c 200 mm. Minst T-skjøtebånd på 1 lag plate, minst platebånd på 2 lag plater.

#### 4. Hulromsisolasjon

Der det stilles krav til lyd- eller varmeisolasjon, kan veggen fylles helt eller delvis med mineralull. Se Gyproc Håndbok.

#### 5. Øvrige tilslutningsdetaljer

Se Gyproc Håndbok.

Stålkvalitet skal være iht. NS-EN 14195.

Denne anvisningen skal følge byggets dokumentasjon og være tilgjengelig ved kontroll eller besiktigelse.

Prosjektadresse:

Utførende firma:

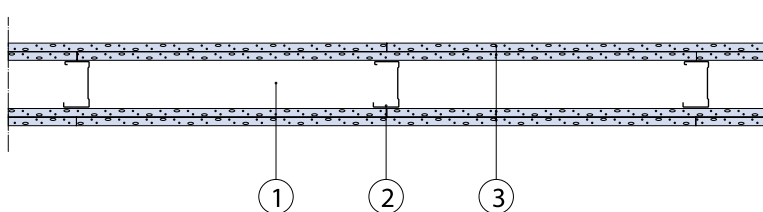
Monteringsdato:

Monteringsansvarlig (signatur):

## Branncellebegrensede vegger – Brannklasse A120 (EI 120)

### Konstruksjonsdetaljer

1. Skinner i gulv / tak: UI 50-150 / SK 45-160
2. Stendere: CI 50-150 / R/ER 45-160 / XR 70-160 (c-avstand iht. tabell 1)
3. Kledning: 2 x 15,4 mm Gyproc PROTECT F eller Gyproc PROTECT F Ergo på hver side



Tabell 1

#### Konstruksjonsprinsipp 1 A c/c 600

Gyproc GS 45/45 - 160/160 (600) 2P-2P M0 alt. Gyproc XR 70/70 - 160/160 (600) 2P-2P M0

#### Konstruksjonsprinsipp 1 B c/c 450

Gyproc GS 45/45 - 160/160 (450) 2P-2P M0 alt. Gyproc XR 70/70 - 160/160 (450) 2P-2P M0



### Monteringsanvisning

Branncellebegrensede vegger  
Brannklasse A120 (EI 120)

#### 1. Gulv- og takskinner

SK/UI 45-160 av godstykkelse 0,46 / 0,56 mm

Skinner festes i gulv og tak med maks. c/c 400 mm. De kan skytes, skrues eller boltes fast. Dersom takskinnen festes i gipshimling, festes denne i den overliggende konstruksjonen med maks. c/c 400 mm. Skinnen kan også festes tilsvarende i den overliggende gipsplaten med ekspanderende skruer eller plugger av metall.

#### 2. Stendere

R/ER/CI 45-160 alt. XR 70-160 av godstykkelse 0,46/0,56 mm

Stenderne settes opp med maks. c/c 600 mm. Gyprocs stendere kan skjøtes med min. omlegg 600 mm. Det benyttes skruer QP 14. For stendere opp til 75 mm benyttes 4 x 1 skruer. For stendere 95 til 120 mm benyttes 4 x 2 skruer.

#### 3. Kledning

2 x 15,4 mm Gyproc PROTECT F eller Gyproc PROTECT F Ergo, 25 mm skruer, Gyproc QS 25 og 41 mm skruer, Gyproc QS 41

1. platelag skrues fast med c/c maks. 600 mm på alle understøttelser. Det benyttes 25 mm skruer.
2. platelag forskyves min. 600 mm i forhold til 1. platelag og skrues fast med c/c maks. 200 mm langs alle platekanter. På mellomliggende vertikale stendere benyttes maks. skrueravstand c/c 300 mm. Skruene skal skrues med avstand 10 - 15 mm fra den kartongkledde kanten og med avstand 15 - 20 mm fra kanter uten kartong. Det benyttes 41 mm skruer.

Alle kanter på platelagene skal være understøttet og skrudd på c/c 200 mm. Minst T-skjøtebånd på 1 lag plate, minst platebånd på 2 lag plater.

#### 4. Hulromsisolasjon

Der det stilles krav til lyd- eller varmeisolasjon, kan veggen fylles helt eller delvis med mineralull. Se Gyproc Håndbok.

#### 5. Øvrige tilslutningsdetaljer

Se Gyproc Håndbok.

Stålkvalitet skal være iht. NS-EN 14195.

Denne anvisningen skal følge byggets dokumentasjon og være tilgjengelig ved kontroll eller besiktigelse.

Prosjektadresse:

Utførende firma:

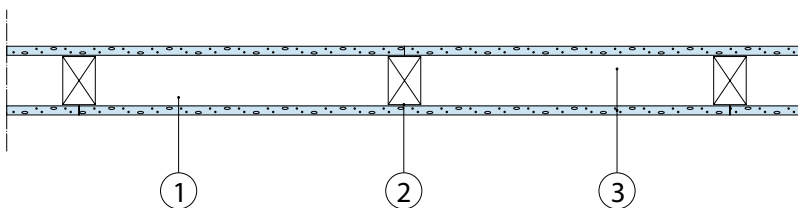
Monteringsdato:

Monteringsansvarlig (signatur):

## Branncellebegrensede vegger – Brannklasse B60 (EI 60)

### Konstruksjonsdetaljer

1. Sviller i gulv / tak: 48 x 48 mm - 48 x 148 mm
2. Stendere: 48 x 48 mm - 48 x 148 mm (c-avstand iht. tabell 1)
3. Kledning: 1 x 15,4 mm Gyproc PROTECT F eller Gyproc PROTECT F Ergo på hver side



Tabell 1

#### Konstruksjonsprinsipp 1 A c/c 600

Gyproc GT 48/48 - 48/148 (600) 1P-1P M0

#### Konstruksjonsprinsipp 1 B c/c 450

Gyproc GT 48/48 - 48/148 (450) 1P-1P M0

### Monteringsanvisning

Branncellebegrensende vegger  
Brannklasse B60 (EI 60)

#### 1. Gulv- og taksvill

48 x 48 mm - 48 x 148 mm

Sviller festes i gulv og tak med maks. c/c 400 mm. De kan spikres, skytes, skrues eller boltes fast. Dersom taksvillen festes i gipshimling, festes denne i den overliggende konstruksjonen med maks. c/c 400 mm. Svillen kan også festes tilsvarende i den overliggende gipsplaten med ekspanderende skruer eller plugger av metall.

#### 2. Stendere

48 x 48 mm - 48 x 148 mm

Stenderne settes opp med maks. c/c 600 mm. Hvor Gyproc PROTECT F Ergo benyttes, monteres stendere på c/c 450 mm.

#### 3. Kledning

15,4 mm Gyproc PROTECT F eller Gyproc PROTECT F Ergo, 41 mm skruer, Gyproc QT 41

Det kreves understøttelse av alle plateskjøter. Platene skrues fast med c/c maks. 200 mm i platekanten. På mellomliggende vertikale stendere benyttes maks. skrueravstand c/c 300 mm. Skruene skal skrues med avstand 10-15 mm fra den kartongkledde gipskanten og med avstand 15-20 mm fra kanter uten kartong. Platene forskyves 600 mm på hver veggside.

#### 4. Hulromsisolasjon

Der det stilles krav til lyd- eller varmeisolasjon, kan veggen fylles helt eller delvis med mineralull. Se Gyproc Håndbok.

#### 5. Overflatebehandling

Ferdig montert vegg sparkles og overflatebehandles etter Gyprocs anvisninger.



#### 6. Øvrige tilslutningsdetaljer

Se Gyproc Håndbok.

Trelastkvalitet skal være iht. NS-NSTA 142 / NS-EN 519 / NS\_EN 14081.

Denne anvisningen skal følge byggets dokumentasjon og være tilgjengelig ved kontroll eller besiktigelse.

Prosjektadresse:

---

Utførende firma:

---

Monteringsdato:

---

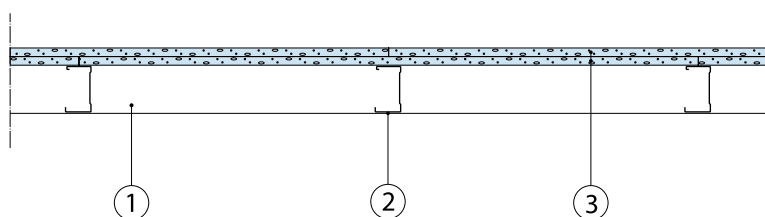
Monteringsansvarlig (signatur):

---

## Branncellebegrensede vegger – Brannklasse A30 (EI 30)

### Konstruksjonsdetaljer

1. Skinner i gulv / tak: UI 75-150 / SK 70-160
2. Stendere: CI 75-150 / R/ER 70-160 / XR 70-160 (c-avstand iht. tabell 1)
3. Kledning: 2 x 12,5 mm Gyproc Gyproc Normal eller Gyproc Normal Ergo, alt. Gyproc ROBUST eller Gyproc ROBUST Ergo på én side



Tabell 1

#### Konstruksjonsprinsipp 1 A c/c 600

Gyproc GS 70/70 - 160/160 (600) 2-0 M0 alt. Gyproc XR 70/70 - 160/160 (600) 2-0 M0

#### Konstruksjonsprinsipp 1 B c/c 450

Gyproc GS 70/70 - 160/160 (450) 2-0 M0 alt. Gyproc XR 70/70 - 160/160 (450) 2-0 M0



### Monteringsanvisning

Branncellebegrensende vegger  
Brannklasse A30 (EI 30)

#### 1. Gulv- og takskinner

SK/UI 70-160 av godstykkelse 0,46 / 0,56 mm

Skinner festes i gulv og tak med maks. c/c 400 mm. De kan skytes, skrues eller boltes fast. Dersom takskinnen festes i gipshimling, festes denne i den overliggende konstruksjonen med maks. c/c 400 mm. Skinnen kan også festes tilsvarende i den overliggende gipsplaten med ekspanderende skruer eller plugger av metall.

#### 2. Stendere

R/ER/CI 70-160 alt. XR 70-160 av godstykkelse 0,46/0,56 mm

Stenderne settes opp med maks. c/c 600 mm. Gyprocs stendere kan skjøtes med min. omlegg 600 mm. Det benyttes skruer QP 14. For stendere opp til 75 mm benyttes 4 x 1 skruer. For stendere 95 til 120 mm benyttes 4 x 2 skruer.

#### 3. Kledning

2 x 12,5 mm Gyproc Normal eller Gyproc Normal Ergo, alt. Gyproc ROBUST eller Gyproc ROBUST Ergo, 25 mm skruer, Gyproc QS 25 alt. Gyproc QSTR 25 og 41 mm skruer, Gyproc QS 41 alt. Gyproc QSTR 41

1. platelag skrues fast med c/c maks. 600 mm på alle understøttelser. Det benyttes 25 mm skruer. Det kreves understøttelse av alle plateskjøter.

2. platelag forskyves min. 600 mm i forhold til 1. platelag og skrues fast med c/c maks. 200 mm langs alle platekanter. På mellomliggende vertikale stendere benyttes maks. skruavstand c/c 300 mm. Skruene skal skrues med avstand 10 - 15 mm fra den kartongkleddede kanten og med avstand 15 - 20 mm fra kanter uten kartong. Det benyttes 41 mm skruer.

Alle kanter på platelagene skal være understøttet og skrudd på c/c 200 mm. Minst T-skjøtebånd på 1 lag plate, minst platebånd på 2 lag plater.

#### 4. Hulromsisolasjon

Der det stilles krav til lyd- eller varmeisolasjon, kan veggen fylles helt eller delvis med mineralull. Se Gyproc Håndbok.

#### 5. Øvrige tilslutningsdetaljer

Se Gyproc Håndbok.

Stålkvalitet skal være iht. NS-EN 14195.

Denne anvisningen skal følge byggets dokumentasjon og være tilgjengelig ved kontroll eller besiktigelse.

Prosjektadresse:

Utførende firma:

Monteringsdato:

Monteringsansvarlig (signatur):