

Kapittel 3

Yttervegger

Yttervegger

3.1 Gyproc THERMOonic® – Yttervegger på bindingsverk av stål

Monteringsanvisning for THERMOonic Yttervegger og statisk dimensjonering: Kontakt Gyproc Teknisk Service tlf 69 35 75 80.

Veggene har forskjellig oppbygging avhengig av kravene til brann, varmeisoleringssevne, lydisolasjon og bæreevne.

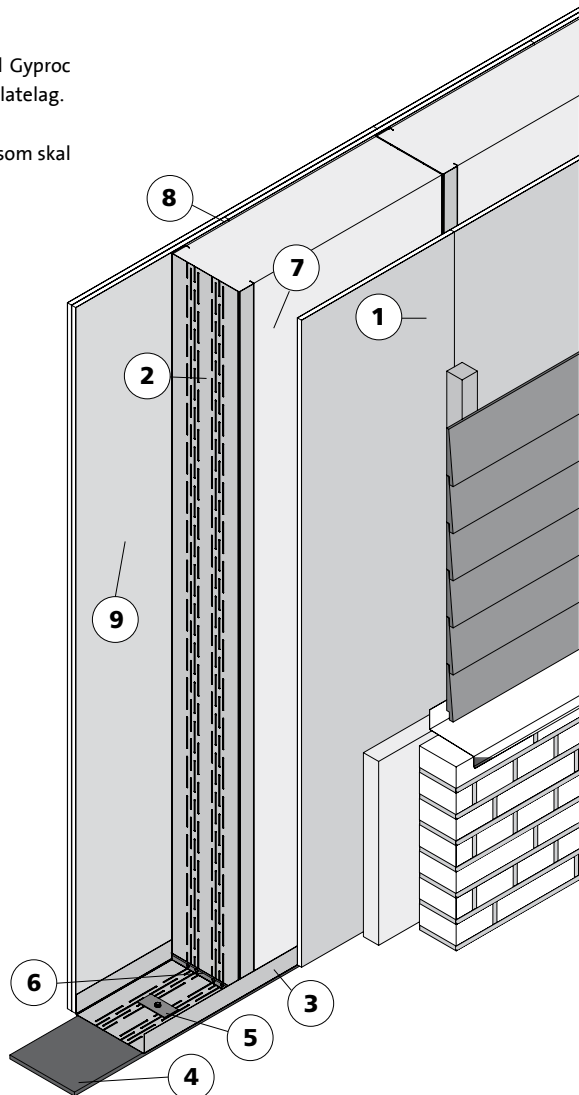
3

Avhengig av brannmotstand skal det på utvendig side av bindingsverket kles med vindtettingsplate Gyproc GU/GUE 9, alternativt Glasroc GHU/GHUE 13 i ett eller flere platelag.

Innvendig side av stålbindingsverket kles med Gyproc GN/GNE 13, Gyproc GF/GFE 13 i ett eller flere platelag.

Utvendig kompletteres veggene med en fasade som skal være tett for nedbør.

1. Vindtettingsplate
2. THERMOonic stender
3. THERMOonic skinne
4. Polyetentetting
5. Trykkfordelingsplate
6. THERMOonic koblingsbeslag
7. Isolasjon
8. Plastfolie
9. Innvendig kledning



3.2 Gyproc GU på bindingsverk av tre

Bindingsverksystem

Gyproc GU monteres på trelekter eller ytterveggprofiler av stål som følger:


1. Vertikalt bindingsverk (stående)
 - 1a Langsmontering
C-avstand stendere / utforing: 600 mm
 - 1b Tverrmontering
C-avstand stendere / utforing: 600 mm
2. Horisontalt bindingsverk (liggende)
 - 2a Tverrmontering
C-avstand stendere / utforing: 600 mm
 - 2b Langsmontering
C-avstand stendere / utforing: 600 mm

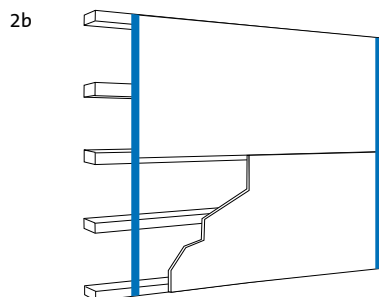
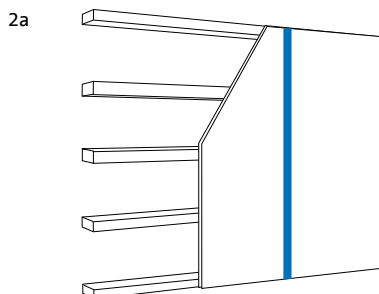
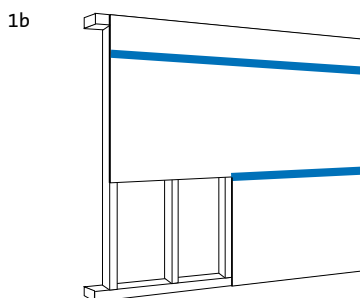
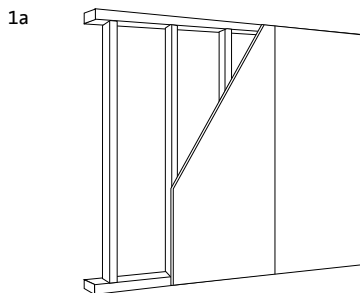
Gyproc GU monteres med kantene tett sammen og platene skal klemme godt mot den bakenforliggende understøttelsen. Ved tverrmontering skal kortkantene plasseres over fast underlag og langkantene styres og tettes med Gyproc H-profil eller Gyproc Flex (se fig 1b og 2a). Ved langsmontering skal langkantene plasseres over fast underlag og kortkantene styres og tettes med Gyproc H-profil (2b) eller skjøtes over fast underlag.

MERK

De overnevnte senteravstander gjelder som maks avstander når platen utnyttes som vindavstivende for småhus eller det stilles krav til brannteknisk klassifisering K1-A, In 1.

Tegnforklaring

 Tetting og styring av plateskjøter med f.eks. Gyproc H-profil eller Gyproc Flex gjelder generelt for ikke understøttede skjøter.



3.2 Gyproc Villa Vindtett på bindingsverk av tre

Bindingsverksystem

Gyproc Villa Vindtett monteres på trelekter eller ytterveggsp profiler av stål som følger:

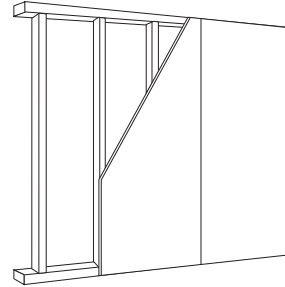
1. Vertikalt bindingsverk (stående)
 - 1a Langsmontering
C-avstand stendere / utforing: 600 mm
 - 1b Tverrmontering
C-avstand stendere / utforing: 600 mm
2. Horisontalt bindingsverk (liggende)
 - 2a Tverrmontering
C-avstand stendere / utforing: 600 mm
 - 2b Langsmontering
C-avstand stendere / utforing: 600 mm

Gyproc Villa Vindtett monteres med kantene tett sammen og platene skal klemme godt mot den bakenforliggende understøttelsen. Ved horisontal skjøting skal det alltid benyttes spikerslag eller annen fast understøttelse og skjøten klemmes godt mot underlaget.

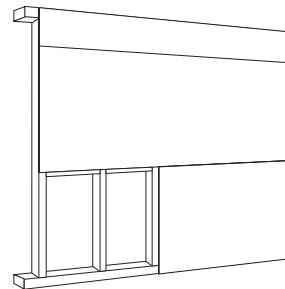
MERK

De overnevnte senteravstander gjelder som maks avstander når platen utnyttes som vindavstivende for småhus. Gyproc Villa Vindtett er ikke brannklassifisert. Ved krav til brannklassifisering benyttes Gyproc GU.

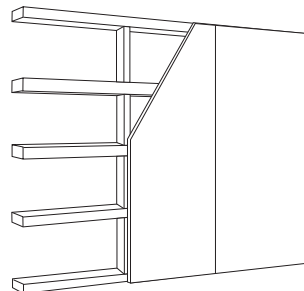
1a



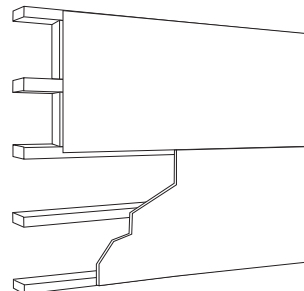
1b



2a



2b



3.2 Gyproc GU og Gyproc Villa Vindtett på bindingsverk av tre

Monteringsanvisninger

Underlag

Gyproc GU og Gyproc Villa Vindtett monteres direkte på stendere, utforinger eller ytterveggprofiler av stål.

Under platenes understøttede kanter skal treunderlaget være min. 45 mm brede og stålprofiler min. 35 mm brede.

Skruing (spikring)

Gyproc GU og Gyproc Villa Vindtett spikres med varmforsinket spiker 35 x 2,5 mm (skiferspiker).

GVV 6 spikres med varmforsinket spiker 35 x 2,5 mm (skiferspiker) eller varmforsinket spiker 25 x 2,5 mm (pappspiker).

Obs! Spikeren skal ikke forsenkes eller kutte kartongen.

Gyproc GU og Gyproc Villa Vindtett skrues i trestendere eller ytterveggprofiler av stål med skruer Gyproc Quick QU 32 alt QU 45. Skruen skal ikke forsenkes.

Obs! Skruen skal ikke forsenkes eller kutte kartongen.

Spiker- og skrueravstand fremgår av bilder, se kap. 8.10. Når Gyproc GU og Gyproc Villa Vindtett benyttes som vindavstiving, skal platene festes på c 100 mm.

Ved fabrikkmontert elementproduksjon kan andre festemetoder benyttes. Kontakt Gyprocs tekniske konsulenter.

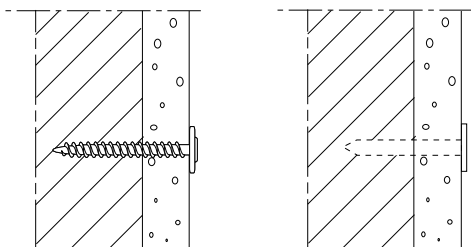
Skjøter og tilslutninger

Mot sokler eller når platenes underkant tilslutter konstruksjoner, skal de monteres med 10-20 mm klaring. Dette for å forhindre kappilær oppsuging av vann og for å forhindre sammentrykking av platene ved bevegelse i bindingsverket.

MERK

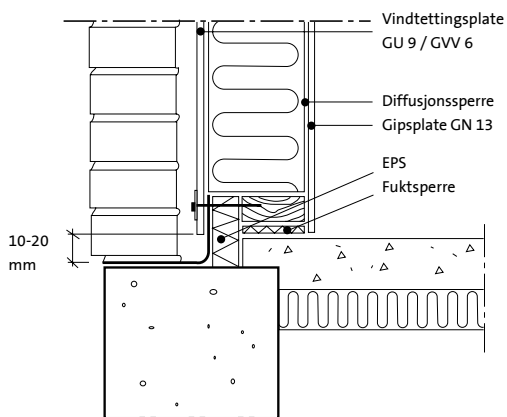
Gyproc GU og Gyproc Villa Vindtett kan festes med trykkluftverktøy mot treverk. Det forutsettes at:

1. Det benyttes pappspiker eller tilsvarende Gyprocs anbefalte håndspiker.
2. Spikerhodet klemmer platene godt mot underlaget.
3. Kartongen skal ikke brytes.
4. Spikerhodet skal ikke forsenkes.



Skruer type Gyproc Quick QU 32 alt QU 45. Skruen skal ikke forsenkes.

Varmforsinket spiker 35 x 2,5 mm. Spikeren skal ikke forsenkes.



3.2 Vindsperre på trebindingsverk

Monteringstips

For å hindre at vann trenger inn i veggen under byggeperioden er nedenforstående tips vel anvendt.

Fra bjelkelagets utstikkende elementer i fleretasjehus beskyttes dette best i byggeperioden med en plastfolie iht. figuren.

3

Underkant vindusåpning kan beskyttes gjennom at innvendig diffsperre brettes utover utsiden under byggeperioden.

Tetting av skjøter

Ny Gyproc GU er en vindsperre. Dersom den monteres med understøttede, spikrede/skrudde skjøter, trengs det ingen tetting av skjøtene for å ivareta den vindtettende funksjonen. Ikke understøttede plateskjøter skal tettes og styres med Gyproc H 9 profil eller Gyproc Flex.

Lufttetthetsjikt

Ønsker man også å utnytte Ny Gyproc GU som et vindtettende sjikt, som betyr at man skal forhindre gjennomblåsing av veggen, må samtlige skjøter og tilslutninger tettes med Gyproc H profil. Tiltaket høyner effektiviteten på isoleringen.

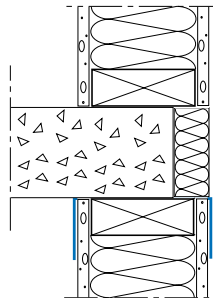
Gyproc H 9 profil

Gyproc H 9 profil tres over den allerede opphengte platen før kanten festes. Når profilen er montert, kompletteres innfestingen før neste plate tres inn i profilen.

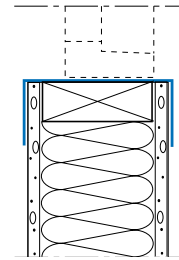
Gyproc H 9 profil kan kappes med sag, platesaks m.m.

Gyproc Flex

Gyproc Flexprofil er beregnet for anvendelse ved horisontale skjøter og ved tilslutninger mot tilstøtende konstruksjoner. Profilen gir luft- og vanntette tilslutninger.



Plastfolien skjæres bort når ytterkledningen monteres.



Plastprofilen skjæres ut i vindusåpningen og brettes ut over kortlinjen. Overskytende skjæres bort når ytterkledningen monteres.

