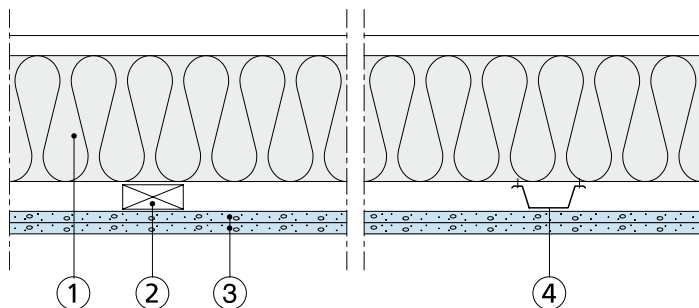


Kapittel 4

Etasjeskillere

4.1 Gyproc trebjelkelag

Konstruksjoner med 2 x 12,5 mm gipsplater på trelekt



4

Detaljer

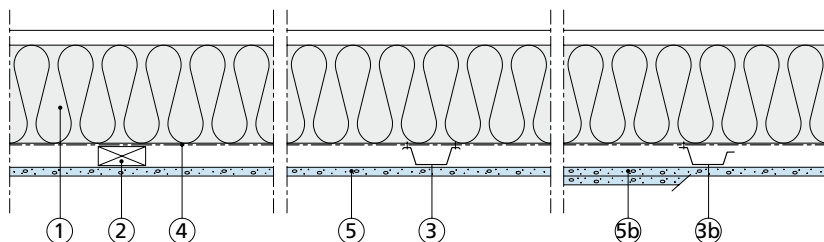
1. Trebjelkelag min 45 mm bredde og maks c 1200 mm
2. Lekt 28x70 mm, c 400 mm på underlag maks c 1200 mm. Alt: Lekt 22x70 mm, c 400 mm på underlag maks 600 mm. Lektene spikres i alle bjelker med 2 stk 100x3,4 mm riflet trådspiker eller 2 stk 75x31 forsinket kamspiker.
3. 2x12,5 mm Gyproc gipsplate, tverrmontert. Platelagen forskyves en halv platebredde sideveis og minimum 400 mm på langs.
4. Sekundærprofil S 25/85 alt S 45/85 c 400 mm.

Stålprofilene festes i alle bjelker med minst 2 stk 38 mm skruer f.eks. Gyproc QT 41 Quick. Stålprofilene kan skjøtes med 200 mm overlapp og 2 stk skruer Gyproc QPB 13 Quick på begge sider.

MERK

Konstruksjonen forutsetter tettere skruing enn normalt. Det øvre platelaget festes med skruer i alle hjørner samt med ca 2 stk skruer pr. lengdemeter av platen. Når den nedre platen er på plass festes begge platelagene samtidig med skruer c 200 mm i hver lekt. Kortkantene skrur på c 150 mm.

Konstruksjoner med sikkerhetsfolie



Detaljer

1. Trebjelkelag min 45 mm brede og maks c 1200 mm, for Akustikkprofil maks c 600 mm.
2. Lekt 28X70 mm, c 400 mm på underlag maks c 1200 mm. Alt: Lekt 22x70 mm, c 400 mm på underlag maks c 600mm, spikres i alle bjelker med 2 stk 100x3,4 mm riflet trådspiker. To parallelle lekter må ikke skjøtes på samme bjelke. Lekten skal monteres umiddelbart etter at plastfolien er montert.
3. Stålprofil S 25/85 alt S 45/85 c 400 mm.
- 3b. Alt: Gyproc Akustikkprofil c 400 mm (3b). Stålprofilene festes i hver bjelke med 2 stk (AP 1 stk) Gyproc QT 41 Quick. S 25/85 og S 45/85 kan skjøtes med 200 mm overlapp og 2 stk skruer på hver side.
4. Sikkerhetsfolie med overlapp min 800 mm.
5. 1x12,5 mm Gyproc gipsplate.
- 5b. Alt. 2x12,5 mm Gyproc gipsplate.