

2.3.6 Gyproc Thermonomic

Systembeskrivelse

Gyproc Thermonomic er et ytterveggsystem med bindingsverk av slissede stålprofiler. Systemet er bygget opp av 900 eller 1200 mm brede Gyproc gipsplater på et bindingsverk av slissede stålprofiler med stendere, Gyproc THR, på c 600 mm, som monteres i skinner, Gyproc THS. I tillegg til skinner og stendere inngår flere komponenter slik at systemet blir komplett. Som utvendig kledning kan de vanligste fasadematerialene som trepanel, stålplater eller tegl benyttes.

Gyproc Thermonomic har følgende oppbygninger:

- Enkelt bindingsverk, der stendere og skinner har samme bredde
- Enkelt bindingsverk, med tilleggsisolering i form av krysslågte Z profiler og mineralull

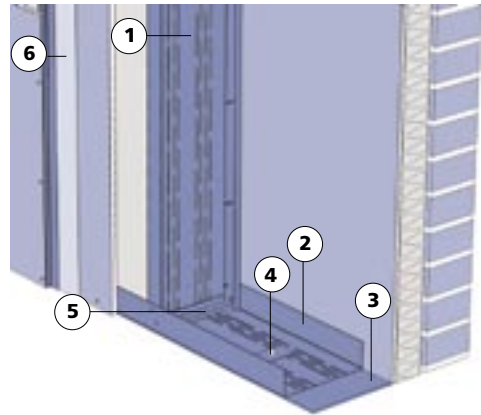
Systemets fordeler

Systemet har følgende fordeler:

- Gode varmetekniske egenskaper
- Gode branntekniske egenskaper
- Trekker ikke til seg fukt
- Motstandsdyktig mot sopp og råte
- Ingen fuktbevegelser
- Raskt og tørr montering
- Lav egenvekt på profilene
- Halvt lagerareal under lagring ved boksing av profilene, dvs. sammen to og to

For fullstendig informasjon vedr. Gyproc Thermonomic, se egen anvisning eller ta kontakt med Gyproc.

Oppbygning av system Gyproc Thermonomic



1. Stender Gyproc THR
2. Skinne Gyproc THS
3. Polyetenduk Gyproc THP
4. Trykkfordelingsplate Gyproc THT
5. Koblingsbeslag Gyproc THK
6. Plastfolie

Innfestingsplate Gyproc THI (forsterkning ved vinduer og dører – ikke vist)

Gipsplatekledning på utsiden: 9,5 mm Gyproc U eller U Ergo

Gyproc gipsplatekledning på innsiden: 12,5 mm Gyproc gipsplater: Gyproc Normal eller Normal Ergo, Gyproc Robust eller Robust Ergo, Gyproc Våtromsplate alt. 15,4 mm Gyproc Protect F.

2.3.6 Gyproc Thermonomic

Forklaring

Betegnelse for Gyproc Thermonomic veggtyper formidler følgende informasjon:

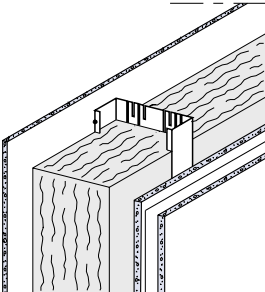
- System – som igjen formidler type stendere og skinner (Gyproc THR og THS) som skal benyttes
- Oppbygning av bindingsverk
- Bredder på skinner
- Bredder på stendere

- Senteravstand for stendere
- Antall lag gipsplater på hver side av bindingsverket
- Isolering utførelse med mineralull

Nedenfor gis en utdypende forklaring av Gyproc sin betegnelse av ulike veggtyper med 1 eksempel.

2.3

Kodenøkkel for betegnelse av veggtyper – eksempel

Gyproc Thermonomic	
Gyproc TH 150/150 (600) 1-11P M150	
	
TH	System type Gyproc Thermonomic
150	150 mm bred skinne
/	Skilletegn mellom betegnelse for skinne og stender
150	150 mm bred stender
(600)	Avstand mellom stendere
1	1 lag 9,5 mm Gyproc U på utsiden av bindingsverket
–	Skilletegn for plater på veggens ulike sider
11P	1 lag 12,5 mm Gyproc gipsplate + 1 lag 15,4 mm Gyproc Protect F gipsplate på innsiden av bindingsverket
M150	150 mm tykk mineralull

En kode for gipsplatekledning med 1P-1P angir utførelse med Gyproc Protect F branngipsplater alternativt 900-branngipsplater (P i det/de lag som har Protect F).

2.3.51 Gyproc Yttervegger med bindingsverk av tre

Systembeskrivelse

Gyproc Yttervegger med bindingsverk av tre er et system for ikkebærende og bærende yttervegger. Systemet er bygget opp av 900 eller 1200 mm brede Gyproc gipsplater på et bindingsverk av tre bestående av trestendere på c 600 mm, som monteres på sviller av standard trevirke. Som utvendig kledning kan de vanligste fasadematerialene som trepanel, stålplater eller tegl benyttes. Gyproc anviser også løsninger for utvendig tynnpuss.

Gyproc Yttervegger med bindingsverk av tre har følgende veggoppbygninger:

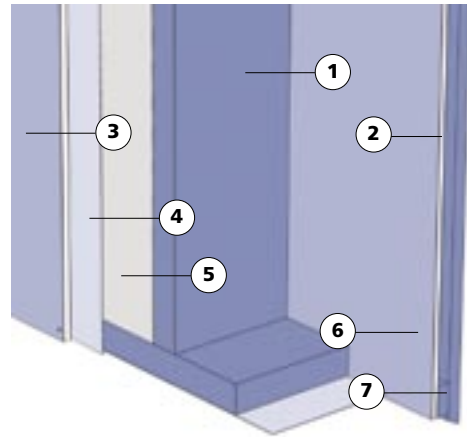
- Enkelt bindingsverk, der stendere og sviller har samme bredde
- Enkelt bindingsverk, med krysslekting av mindre dimensjoner for øket varmeisolering

Systemets fordeler

Systemet har følgende fordeler:

- Tradisjonell byggemetode
- Materialer i standardiserte og lagerførte dimensjoner
- Tørr byggeprosess
- Lav egenvekt

Oppbygning av Gyproc Yttervegger med bindingsverk av tre



1. Stender 48x98 – 48x173, evt. krysslekting av 48x48 – 48x73
2. Svill 48x98 – 48x173
3. Innv. gipsplatekledning: 12,5 mm Gyproc gipsplater; Gyproc Normal eller Normal Ergo, Gyproc Robust eller Robust Ergo, Gyproc Våtromsplate alt. 15,4 mm Gyproc Protect F eller Protect F Ergo
4. Plastfolie
5. Varmeisolering
6. Utv. gipsplatekledning: 9,5 mm Gyproc U eller Gyproc U Ergo, 6,5 mm Gyproc Villa Vindtett^{*)}
7. Utvendig kledning

^{*)} Visse funksjonsegenskaper krever 9,5 mm Gyproc U eller Gyproc U Ergo