

## 2.4.51 Gyproc Etasjeskillere av tre

### Systembeskrivelse

Gyproc Etasjeskillere av tre er et system for horisontalt bærende bygningsdeler. Gjennom å velge type av oppbygging kan lyd- og brannisoleringen varieres etter behov. Eksempel på brannmotstand kan være REI(B) 30 og REI(B) 60 (bærende og avskillende).

Ved høyere lydklasser kreves dels at nedlekting av tre på undersiden erstattes med Gyproc Akustikkprofil, og i visse tilfeller at oversiden kompletteres med to lag Gyproc Gulvplater. For å oppnå trinnlydskravet for leilighetsskillende etasjeskillere av tre i lydklasse C, anbefales 300 mm høye bjelker, se anmerkning etasjeskille type 5 og 6.

Himlinger under et etasjeskille bygges som oftest til en slett overflate. Til dette benyttes gipsplate 12,5 mm Gyproc Normal eller Normal Ergo alternativt 15,4 mm Gyproc Protect F eller Protect F Ergo. Plater med kvalitet Protect F skal alltid monteres ytterst fra bjelkelaget regnet, da platen har spesielle brannegenskaper som skal beskytte bakenforliggende konstruksjon. Ved direkte montasje, for eksempel i enebolig, er det vanlig å benytte plater med fasede kanter som alternativ til plater med forsenket kant. Det finns to typer: 12,5 mm Gyproc Plank eller Kortplank. Disse gir synlige V-fuger i plateskjøtene og kostnaden for sparkling blir lavere samt at risikoen for sprekkdannelser (pga. bevegelse i bindingsverket) unngås.

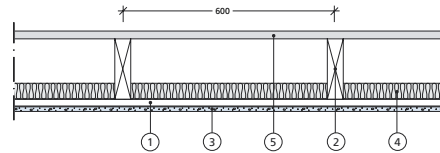
For detaljert og fullstendig informasjon, se avsnitt 3.4.51.

### Systemets fordeler

Sammenlignet med tunge etasjeskillere har dette systemet følgende fordeler:

- Tørr byggeprosess
- Materialer i standardiserte og lagerførte dimensjoner
- Lav egenvekt
- Tradisjonell byggemetode
- Lite behov av tungt maskinelt utstyr
- Ingen forskaling

### Oppbygning av Etasjeskillere av tre



1. Nedlekting av trelekter evt. ståprofler for eksempel Gyproc Akustikkprofil
2. Bjelke
3. Gyproc gipsplater
4. Mineralull
5. 22 mm falsset gulvplate evt. med tillegg av Gyproc gulvplate

## 2.4.51 Gyproc Etasjeskillere av tre

### Funksjonsnøkkel

Etasjeskillertype			Lydnøkkel $R'_w$ (dB)							
			30	35	40	44	48	52	55	
1	Nedlekting		■	■						
2	Akustikkprofil		■	■	■	■				
3	Akustikkprofil		■	■	■	■				
4	Akustikkprofil		■	■	■	■	■			
5	Akustikkprofil <sup>2)</sup>		■	■	■	■	■	■		
6	Akustikkprofil <sup>2)</sup>		■	■	■	■	■	■		

2.4

### Tegnforklaring

■ Angir den lydisoleringsklassen som kan oppnås ved normale tiltak.

■ Angir den lydisoleringsklassen som sannsynligvis kan oppnås hvis utførelsen er omhyggelig og omstendighetene er gunstige (f.eks. tilsluttende konstruksjoner har lav flanketransmisjon). I forbindelse med trinnlyd angir lyseblå farge: Kan oppfylles med svært mykt gulvbelegg f.eks. tykt teppe.

### 2.4.51 Gyproc Etasjeskillere av tre

2.4

Trinnlydnivå $L'_{n,w}$ (dB)					Brann- motstand REI(B)	Merknad
78	73	68	63	58		
					15/30	REI(B) 30: 15,4 mm Gyproc Protect F
					15/30	REI(B) 30: 15,4 mm Gyproc Protect F
					30	REI(B) 30: Begge lag gipsplater fullskrus
					30/60	REI(B) 60 <sup>1)</sup> : Min. 95 mm mineralull og 12,5 mm Gyproc gipsplate + 15,4 mm Gyproc Protect F. Begge lag fullskrus.
					60	REI(B) 60: Løs mineralull og 12,5 mm Gyproc gipsplate + 15,4 mm Gyproc Protect F. Begge lag fullskrus.
					60	REI(B) 60: Løs mineralull og 12,5 mm Gyproc gipsplate + 15,4 mm Gyproc Protect F. Begge lag fullskrus.

<sup>1)</sup> Gjelder brann fra undersiden (se også datablad 3.4.51:104).

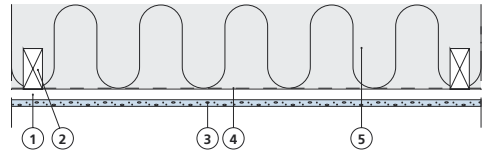
<sup>2)</sup> Vedr. krav til bjelkehøyder se datablad 3.4.51: 105–106.

## 2.4.61 Gyproc Etasjeskillere mot loft

### Systembeskrivelse

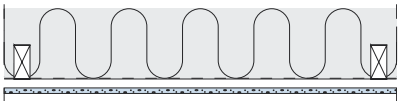

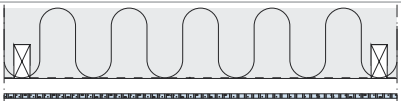
Mot loft kan Gyproc gipsplater i kombinasjon med mineralull, bjelker/takstoler, plastfolie m.m. danne et etasjeskille med god varmeisolering, evt. brannmotstand EI(B) 30 eller EI(B) 60 og en innvendig jevn overflate. I nedlektingen mellom plater og bjelker/takstoler får man et egnet rom for føring av el-kabler.

### Oppbygning av Gyproc Etasjeskillere mot loft



1. Nedlekting av trelekter evt. ståprofler
2. Bjelker eller undergurter i takstoler
3. Gyproc gipsplater
4. Plastfolie
5. Mineralull

2.4

Etasjeskillertype	Brannmotstand	Datablad	Merknad
1 	EI(B) 30	3.4.61:101	EI(B) 30: 15,4 mm Gyproc Protect F + min. 200 mm mineralull
2 	EI(B) 60	3.4.61:102	EI(B) 30: 2 x 12,5 mm Gyproc gipsplater + min. 45 mm mineralull EI(B) 60: 12,5 mm Gyproc gipsplate + 15,4 mm Gyproc Protect F + min. 200 mm mineralull Begge platelag fullskrus
3 	EI(B) 30	3.4.61:103	12,5 mm Gyptone himlingsplater