

### 3.1.1 Gyproc XR – Innervegger med bindingsverk av stål



# 3.1.1 Gyproc XR – Innervegger med bindingsverk av stål

## Innhold

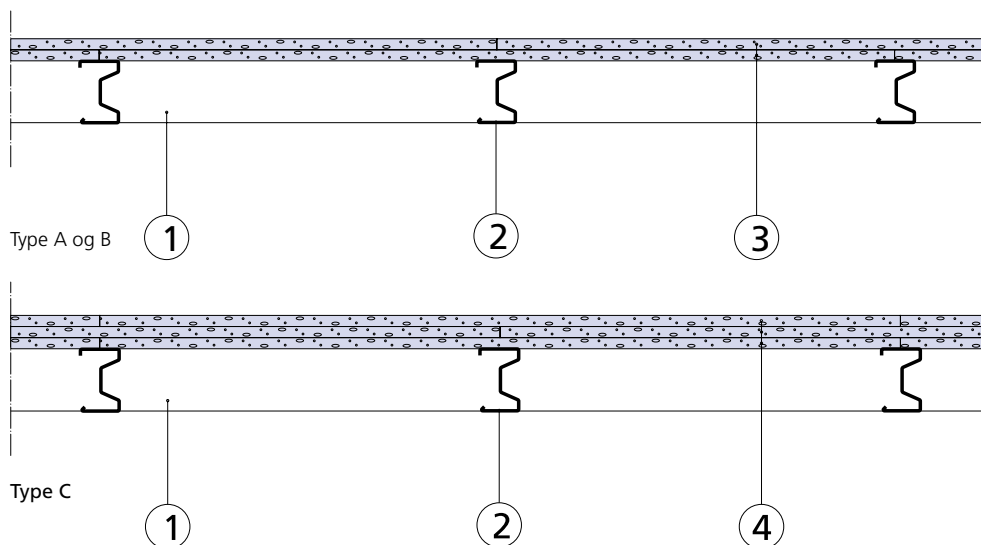
3.1.1 Gyproc XR – Innervegger med bindingsverk av stål.....	91–144
---	--------

### Veggtyper

Veggtyper ..	93–104
--------------	--------

### Typedetaljer

Tilslutning mot tunge konstruksjoner.....	105–110
Krav til tilslutning tunge konstruksjoner .....	111–113
Ytterhjørne .....	114–115
T-hjørne....	116–119
Tilslutning mot himling.....	120–128
Tilslutning mot himling – korridor .....	129–131
Tilslutning mot Gyptone himling .....	132
Tilslutning mot yttervegg .....	133–135
Tilslutning av vegg mot betongsøyle.....	136
Dilatasjonsfuge	137
Teleskoptilslutninger .....	138–139



### Veggtype A

1. Skinne Gyproc SK 70 som kantprofil (i gulv og tak)
2. Stender Gyproc XR 70, c 450 mm alt. c 600 mm
3. 2 x 12,5 mm Gyproc gipsplate

### Veggtype B

1. Skinne Gyproc SK 70 som kantprofil (i gulv og tak)
2. Stender Gyproc XR 70, c 450 mm alt. c 600 mm
3. 2 x 15,4 mm Gyproc Protect F

### Veggtype C

1. Skinne Gyproc SK 70 som kantprofil (i gulv og tak)
2. Stender Gyproc XR 70, c 450 mm alt. maks. c 400 mm
3. 3 x 12,5 mm Gyproc gipsplate<sup>1)</sup>

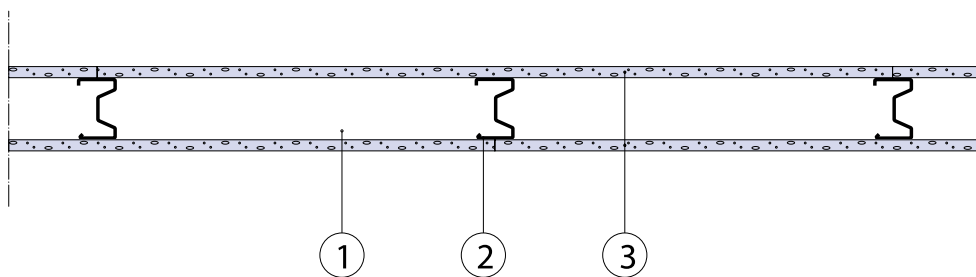
### Henvisning til typedetaljer Side

Tilslutning mot tunge konstruksjoner ....	105–110
Krav til tilslutning tunge konstruksjoner	111–113
Ytterhjørne .....	114–115
T-hjørne.....	116–119
Tilslutning mot himling .....	120–128
Tilslutning mot himling– Korridor .....	129–131
Tilslutning mot Gyptone himling .....	132
Tilslutning mot yttervegg .....	133–135
Tilslutning av vegg mot betongstøyle.....	136
Dilatasjonsfuge.....	137
Teleskoptilslutninger.....	138–139

### Merknad

- <sup>1)</sup> Ved brannmotstand EI(A) 60, stendere maks. c 450 mm
- <sup>2)</sup> Ved stenderavstand c 600 mm endres veggtypens betegnelsen (450 til 600, dog til 400 for type C)

Gyproc XR – Innervegger med bindingsverk av stål		R' <sub>w</sub> dB	R' <sub>w</sub> + C <sub>50-5000</sub> dB	Brann- mot- stand	Maks. veggthøyde		Vegg- tykkelse mm
Veggtype <sup>2)</sup>					c 450 mm	c 600 mm	
A	Gyproc XR 70/70 (450) 2-0 M0	25–30		EI(A) 30	3500	3100	95
B	Gyproc XR 70/70 (450) 2P-0 M0	25–30		EI(A) 60	3900	3200	101
C	Gyproc XR 70/70 (450) 3-0 M0	25–30		EI(A) 60 <sup>1)</sup>	3800	3300	108



### Veggtype A

1. Skinne Gyproc SK 70 som kantprofil (i gulv og tak)
2. Stender Gyproc XR 70, c 450 mm alt. c 600 mm
3. 12,5 mm Gyproc gipsplate<sup>1)</sup>

### Henvisning til typedetaljer Side

Tilslutning mot tunge konstruksjoner ....	105–110
Krav til tilslutning tunge konstruksjoner	111–113
Ytterhjørne .....	114–115
T-hjørne .....	116–119
Tilslutning mot himling .....	120–128
Tilslutning mot himling– Korridor .....	129–131
Tilslutning mot Gyptone himling .....	132
Tilslutning mot yttervegg .....	133–135
Tilslutning av vegg mot betongstøyle .....	136
Dilatasjonsfuge .....	137
Teleskoptilslutninger .....	138–139

## 3.1

### Veggtype B

1. Skinne Gyproc SK 95<sup>2)</sup> som kantprofil (i gulv og tak)
2. Stender Gyproc XR 95, c 450 mm alt. c 600 mm
3. 12,5 mm Gyproc gipsplate<sup>1)</sup>

### Veggtype C

1. Skinne Gyproc SKP 120 som kantprofil (i gulv og tak)
2. Stender Gyproc XR 120, c 450 mm alt. c 600 mm
3. 12,5 mm Gyproc gipsplate<sup>1)</sup>

### Merknad

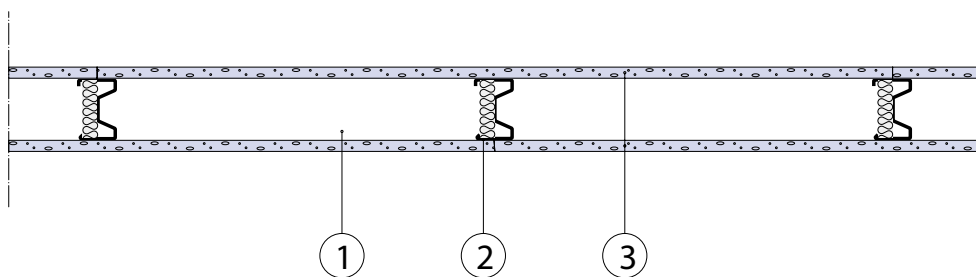
<sup>1)</sup> For brannklasse EI(A) 60 kreves 15,4 mm

Gyproc Protect F

<sup>2)</sup> For lydklasse  $R'_{w} = 35$  dB kreves SKP

<sup>3)</sup> Ved stenderavstand c 600 mm endres veggtypens betegnelse (450 til 600)

	Gyproc XR – Innervegger med bindingsverk av stål Veggtype <sup>3)</sup>	$R'_{w}$ dB	$R'_{w}$ + $C_{50-5000}$ dB	Brann- mot- stand	Maks. vegghøyde		Vegg- tykkelse mm
					c 450 mm	c 600 mm	
A	Gyproc XR 70/70 (450) 1-1 M0	30		EI(A) 30	4200	3500	95
A	Gyproc XR 70/70 (450) 1P-1P M0	30		EI(A) 60	4600	3700	101
B	Gyproc XR 95/95 (450) 1-1 M0	30–35		EI(A) 30	6000	5000	120
B	Gyproc XR 95/95 (450) 1P-1P M0	30–35		EI(A) 60	6000	5500	126
C	Gyproc XR 120/120 (450) 1-1 M0	35		EI(A) 30	6000	6000	145
C	Gyproc XR 120/120 (450) 1P-1P M0	35		EI(A) 60	6000	6000	151



### Veggtype A

1. Skinne Gyproc SKP 70 som kantprofil (i gulv og tak) med mineralullremse
2. Stender Gyproc XR 70, c 450 mm alt. c 600 mm Mineralullremse Gyproc MR
3. 12,5 mm Gyproc gipsplate<sup>1)</sup>

### Veggtype B

1. Skinne Gyproc SKP 95 som kantprofil (i gulv og tak) med mineralullremse
2. Stender Gyproc XR 95, c 450 mm alt. c 600 mm Mineralullremse Gyproc MR
3. 12,5 mm Gyproc gipsplate<sup>1)</sup>

### Henvvisning til typedetaljer Side

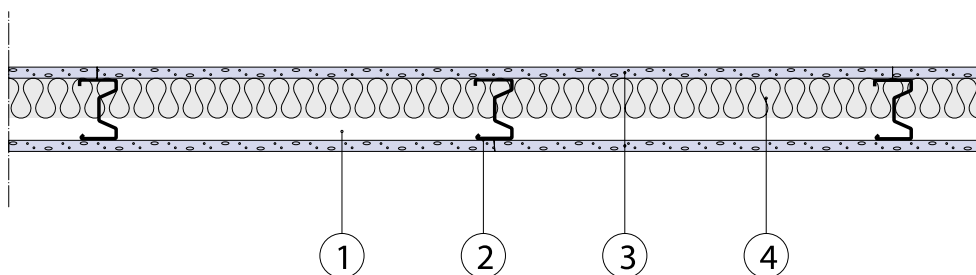
Tilslutning mot tunge konstruksjoner ....	105–110
Krav til tilslutning tunge konstruksjoner	111–113
Ytterhjørne .....	114–115
T-hjørne.....	116–119
Tilslutning mot himling .....	120–128
Tilslutning mot himling– Korridor .....	129–131
Tilslutning mot Gyptone himling .....	132
Tilslutning mot yttervegg .....	133–135
Tilslutning av vegg mot betongsøyle.....	136
Dilatasjonsfuge.....	137
Teleskoptilslutninger.....	138–139

3.1

### Merknad

- <sup>1)</sup> For brannklasse EI(A) 60 kreves 15,4 mm Gyproc Protect F
- <sup>2)</sup> Ved stenderavstand c 600 mm endres veggtypens betegnelse (450 til 600)

	Gyproc XR – Innervegger med bindingsverk av stål Veggtype <sup>2)</sup>	R' <sub>w</sub> dB	R' <sub>w</sub> + C <sub>50-5000</sub> dB	Brann- mot- stand	Maks. veggthøyde		Vegg- tykkelse mm
					c 450 mm	c 600 mm	
A	Gyproc XR70/70 (450) 1-1 MR	35		EI(A) 30	4200	3500	95
A	Gyproc XR 70/70 (450) 1P-1P MR	35		EI(A) 60	4600	3700	101
B	Gyproc XR 95/95 (450) 1-1 MR	35		EI(A) 30	6000	5000	120
B	Gyproc XR 95/95 (450) 1P-1P MR	35		EI(A) 60	6000	5500	126



### Veggtype A

1. Acounomic Kantprofil Gyproc AC 70
2. Stender Gyproc XR 70, c 450 mm alt. c 600 mm
3. 12,5 mm Gyproc gipsplate<sup>1)</sup>
4. Min 45 mm mineralull

### Henvisning til typedetaljer Side

Tilslutning mot tunge konstruksjoner ....	105–110
Krav til tilslutning tunge konstruksjoner	111–113
Ytterhjørne.....	114–115
T-hjørne.....	116–119
Tilslutning mot himling .....	120–128
Tilslutning mot himling– Korridor .....	129–131
Tilslutning mot Gyptone himling .....	132
Tilslutning mot yttervegg .....	133–135
Tilslutning av vegg mot betongsøyle.....	136
Dilatasjonsfuge.....	137
Teleskoptilslutninger.....	138–139

## 3.1

### Veggtype B

1. Acounomic Kantprofil Gyproc AC 95
2. Stender Gyproc XR 95, c 450 mm alt. c 600 mm
3. 12,5 mm Gyproc gipsplate<sup>1)</sup>
4. Min 45 mm mineralull

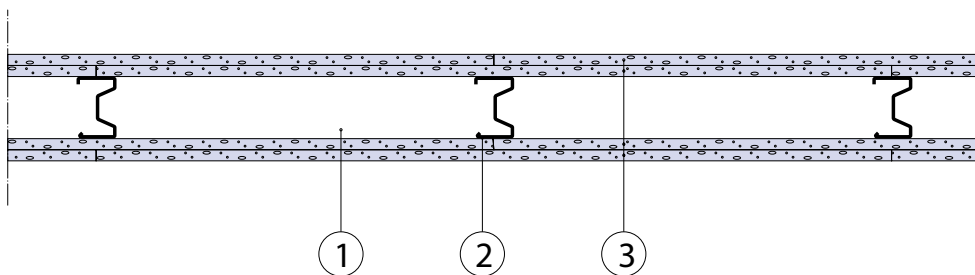
### Veggtype C

1. Acounomic Kantprofil Gyproc AC 120
2. Stender Gyproc XR 120, c 450 mm alt. c 600 mm
3. 12,5 mm Gyproc gipsplate<sup>1)</sup>
4. Min 45 mm mineralull

### Merknad

- <sup>1)</sup> For brannklasse EI(A) 60 kreves 15,4 mm Gyproc Protect F
- <sup>2)</sup> Ved stenderavstand c 600 mm endres veggtypens betegnelse (450 til 600)

	Gyproc XR – Innervegger med bindingsverk av stål Veggtype <sup>2)</sup>	R' <sub>w</sub> dB	R' <sub>w</sub> + C <sub>50-5000</sub> dB	Brann- mot- stand	Maks. vegg høyde		Vegg- tykkelse mm
					c 450 mm	c 600 mm	
A	Gyproc XR 70/70 (450) 1-1 M45	40		EI(A) 30	4200	3500	95
A	Gyproc XR 70/70 (450) 1P-1P M45	40		EI(A) 60	4600	3700	101
B	Gyproc XR 95/95 (450) 1-1 M45	40		EI(A) 30	6000	5000	120
B	Gyproc XR 95/95 (450) 1P-1P M45	40		EI(A) 60	6000	5500	126
C	Gyproc XR 120/120 (450) 1-1 MR	40–44		EI(A) 30	6000	6000	145
C	Gyproc XR 120/120 (450) 1P-1P M45	40–44		EI(A) 60	6000	6000	151



### Veggtype A

1. Acounomic Kantprofil Gyproc AC 70
2. Stender Gyproc XR 70, c 450 mm alt. c 600 mm
3. 2 x 12,5 mm Gyproc gipsplate<sup>1)</sup>

### Veggtype B

1. Acounomic Kantprofil Gyproc AC 95
2. Stender Gyproc XR 95, c 450 mm alt. c 600 mm
3. 2 x 12,5 mm Gyproc gipsplate<sup>1)</sup>

### Veggtype C

1. Acounomic Kantprofil Gyproc AC 120
2. Stender Gyproc XR 120, c 450 mm alt. c 600 mm
3. 2 x 12,5 mm Gyproc gipsplate<sup>1)</sup>

### Henvisning til typedetaljer Side

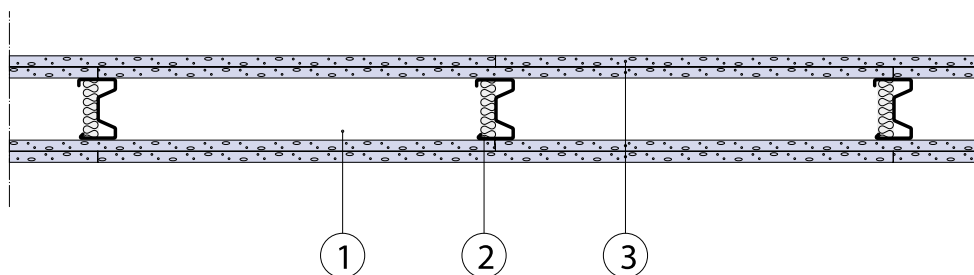
Tilslutning mot tunge konstruksjoner ....	105–110
Krav til tilslutning tunge konstruksjoner	111–113
Ytterhjørne.....	114–115
T-hjørne.....	116–119
Tilslutning mot himling .....	120–128
Tilslutning mot himling– Korridor .....	129–131
Tilslutning mot Gyptone himling .....	132
Tilslutning mot yttervegg .....	133–135
Tilslutning av vegg mot betongsøyle.....	136
Dilatasjonsfuge.....	137
Teleskoptilslutninger.....	138–139

# 3.1

### Merknad

- <sup>1)</sup> For brannklasse EI(A) 60 kreves 15,4 mm Gyproc Protect F
- <sup>2)</sup> Ved stenderavstand c 600 mm endres veggtypens betegnelse (450 til 600)

Gyproc XR – Innervegger med bindingsverk av stål Veggtype <sup>2)</sup>		R' <sub>w</sub> dB	R' <sub>w</sub> + C <sub>50-5000</sub> dB	Brann- mot- stand	Maks. vegg høyde		Vegg- tykkelse mm
					c 450 mm	c 600 mm	
A	Gyproc XR 70/70 (450) 2-2 M0	40–44		EI(A) 60	4600	3900	120
A	Gyproc XR 70/70 (450) 2P-2P M0	40–44		EI(A) 120	5000	4000	132
B	Gyproc XR 95/95 (450) 2-2 M0	44		EI(A) 60	6800	6000	145
B	Gyproc XR 95/95 (450) 2P-2P M0	44		EI(A) 120	7000	6400	157
C	Gyproc XR 120/120 (450) 2-2 M0	44	43	EI(A) 60	7000	6500	170
C	Gyproc XR 120/120 (450) 2P-2P M0	44	43	EI(A) 120	7000	7000	182



### 3.1

#### Veggtype A

1. Acounomic Kantprofil Gyproc AC 70 med mineralullremse
2. Stender Gyproc XR 70, c 450 mm alt. c 600 mm Mineralullremse Gyproc MR
3. 2 x 12,5 mm Gyproc gipsplate<sup>1)</sup>

#### Veggtype B

1. Acounomic Kantprofil Gyproc AC 95 med mineralullremse
2. Stender Gyproc XR 95, c 450 mm alt. c 600 mm Mineralullremse Gyproc MR
3. 2 x 12,5 mm Gyproc gipsplate<sup>1)</sup>

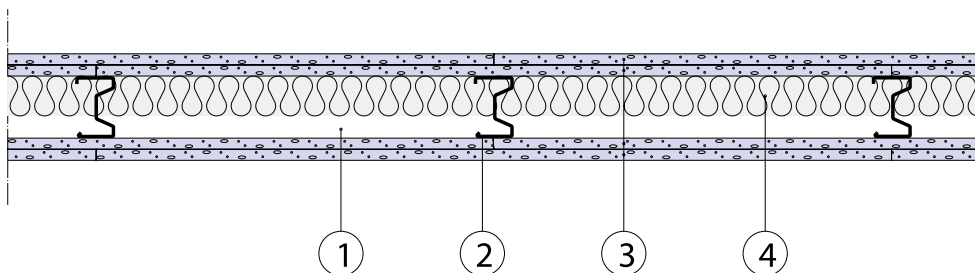
#### Henvisning til typedetaljer Side

Tilslutning mot tunge konstruksjoner ....	105–110
Krav til tilslutning tunge konstruksjoner	111–113
Ytterhjørne .....	114–115
T-hjørne.....	116–119
Tilslutning mot himling .....	120–128
Tilslutning mot himling– Korridor .....	129–131
Tilslutning mot Gyptone himling .....	132
Tilslutning mot yttervegg .....	133–135
Tilslutning av vegg mot betongstøyle.....	136
Dilatasjonsfuge.....	137
Teleskoptilslutninger.....	138–139

#### Merknad

- <sup>1)</sup> For brannklasse EI(A) 120 kreves 15,4 mm Gyproc Protect F og betegnelse av veggtype endres (2-2 til 2P-2P)
- <sup>2)</sup> Ved stenderavstand c 600 mm endres veggtypens betegnelse (450 til 600)

	Gyproc XR – Innervegger med bindingsverk av stål Veggtype <sup>2)</sup>	R' <sub>w</sub> dB	R' <sub>w</sub> + C <sub>50-5000</sub> dB	Brann- mot- stand	Maks. veggthøyde		Vegg- tykkelse mm
					c 450 mm	c 600 mm	
A	Gyproc XR 70/70 (450) 2-2 MR	44		EI(A) 60 <sup>1)</sup>	4600	3900	120
B	Gyproc XR 95/95 (450) 2-2 MR	48	43	EI(A) 60 <sup>1)</sup>	6800	6000	145



### Veggtype A

1. Acounomic Kantprofil Gyproc AC 70
2. Stender Gyproc XR 70, c 450 mm alt. c 600 mm
3. 2 x 12,5 mm Gyproc gipsplate<sup>1)</sup>
4. Min 45 mm mineralull

### Veggtype B

1. Acounomic Kantprofil Gyproc AC 95
2. Stender Gyproc XR 95, c 450 mm alt. c 600 mm
3. 2 x 12,5 mm Gyproc gipsplate<sup>1)</sup>

### Veggtype C

1. Acounomic Kantprofil Gyproc AC 120
2. Stender Gyproc XR 120, c 450 mm alt. c 600 mm
3. 2 x 12,5 mm Gyproc gipsplate<sup>1)</sup>
4. Min 45 mm mineralull

### Henvisning til typedetaljer Side

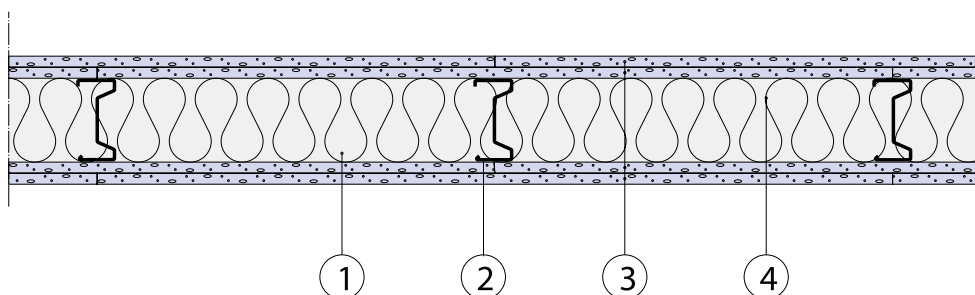
Tilslutning mot tunge konstruksjoner ....	105–110
Krav til tilslutning tunge konstruksjoner	111–113
Ytterhjørne .....	114–115
T-hjørne.....	116–119
Tilslutning mot himling .....	120–128
Tilslutning mot himling– Korridor .....	129–131
Tilslutning mot Gyptone himling .....	132
Tilslutning mot yttervegg .....	133–135
Tilslutning av vegg mot betongsøyle.....	136
Dilatasjonsfuge.....	137
Teleskoptilslutninger.....	138–139

3.1

### Merknad

- <sup>1)</sup> For brannklasse EI(A) 120 kreves 15,4 mm Gyproc Protect F og betegnelse av veggtype endres (2-2 til 2P-2P)
- <sup>2)</sup> Ved stenderavstand c 600 mm endres veggtypens betegnelse (450 til 600)

Gyproc XR – Innervegger med bindingsverk av stål Veggtype <sup>2)</sup>		R' <sub>w</sub> dB	R' <sub>w</sub> + C <sub>50-5000</sub> dB	Brann- mot- stand	Maks. veggthøyde		Vegg- tykkelse mm
					c 450 mm	c 600 mm	
A	Gyproc XR 70/70 (450) 2-2 M45	48	43	EI(A) 60 <sup>1)</sup>	4600	3900	120
B	Gyproc XR 95/95 (450) 2-2 M45	48–52	43	EI(A) 60 <sup>1)</sup>	6800	6000	145
C	Gyproc XR 120/120 (450) 2-2 M45	52	43	EI(A) 60 <sup>1)</sup>	7000	6500	170



### Veggtype A

1. Acounomic Kantprofil Gyproc AC 95
2. Stender Gyproc XR 95, c 450 mm alt. c 600 mm
3. 2 x 12,5 mm Gyproc gipsplate<sup>1)</sup>
4. 95 mm mineralull

### Henvisning til typedetaljer Side

Tilslutning mot tunge konstruksjoner ....	105–110
Krav til tilslutning tunge konstruksjoner	111–113
Ytterhjørne.....	114–115
T-hjørne.....	116–119
Tilslutning mot himling .....	120–128
Tilslutning mot himling– Korridor .....	129–131
Tilslutning mot Gyptone himling .....	132
Tilslutning mot yttervegg .....	133–135
Tilslutning av vegg mot betongsøyle.....	136
Dilatasjonsfuge.....	137
Teleskoptilslutninger.....	138–139

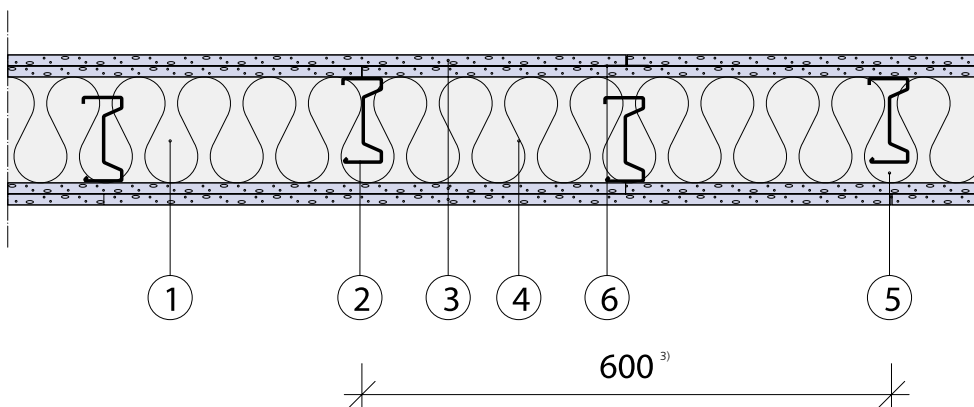
3.1

### Merknad

<sup>1)</sup> For brannklasse EI(A) 120 kreves 15,4 mm Gyproc Protect F og betegnelse av veggtype endres (2-2 til 2P-2P)

<sup>2)</sup> Ved stenderavstand c 600 mm endres veggtypens betegnelse (450 til 600)

Gyproc XR – Innervegger med bindingsverk av stål Veggtype <sup>2)</sup>	R' <sub>w</sub> dB	R' <sub>w</sub> + C <sub>50-5000</sub> dB	Brann- mot- stand	Maks. veggthøyde		Vegg- tykkelse mm
				c 450 mm	c 600 mm	
A Gyproc XR 95/95 (450) 2-2 M95	52	43	EI(A) 60 <sup>1)</sup>	6800	6000	145



### Veggtype A

1. Acounomic Kantprofil Gyproc AC 120
2. Stender Gyproc XR 95, c 600 mm
3. 2 x 12,5 mm Gyproc gipsplate<sup>1)</sup>
4. 120 mm mineralull
5. Veggklammer Gyproc V (ved gulv og tak)
6. Gyproc T-skjøtebånd<sup>2)</sup>

### Merknad

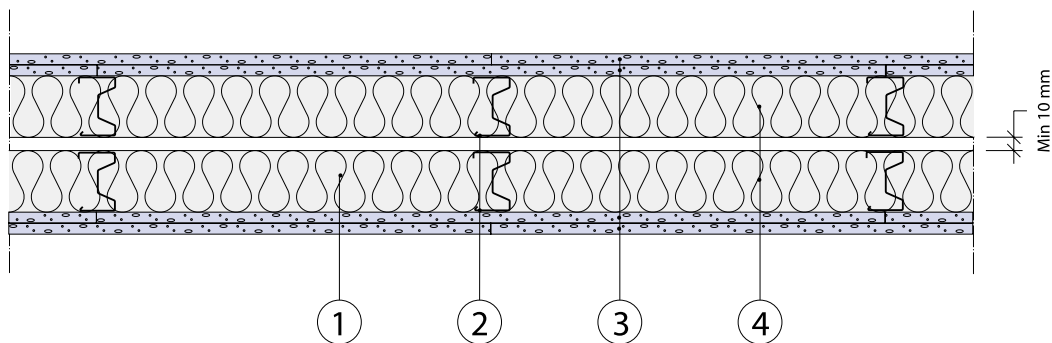
- <sup>1)</sup> For brannklasse EI(A) 120 kreves 15,4 mm Gyproc Protect F og betegnelse av veggtype endres (2-2 til 2P-2P)
- <sup>2)</sup> Gyproc T-skjøtebånd brukes ved 900 mm brede gipsplater på stender c 600 mm.
- <sup>3)</sup> Veggghøyden i tabellen gjelder for stendere c 600 mm. Alternativ er c 450 som kan gi ekstra arbeide ved montering/bearbeiding av mineralull. Ved c 450 utgår Gyproc T-skjøtebånd i henhold til punkt (6).

### Henvisning til typedetaljer Side

Tilslutning mot tunge konstruksjoner ....	105–110
Krav til tilslutning tunge konstruksjoner	111–113
Ytterhjørne .....	114–115
T-hjørne .....	116–119
Tilslutning mot himling .....	120–128
Tilslutning mot himling– Korridor .....	129–131
Tilslutning mot Gyptone himling .....	132
Tilslutning mot yttervegg .....	133–135
Tilslutning av vegg mot betongsøyle .....	136
Dilatasjonsfuge .....	137
Teleskoptilslutninger .....	138–139

# 3.1

Gyproc XR – Innervegger med bindingsverk av stål	Veggtype	R' <sub>w</sub> dB	R' <sub>w</sub> + C <sub>50-5000</sub> dB	Brann- mot- stand	Maks. veggghøyde		Vegg- tykkelse mm
					c 450 mm	c 600 mm	
A	Gyproc XR 120/95 (600) 2-2 M120	52	48	EI(A) 60 <sup>1)</sup>	4500 <sup>3)</sup>	4500	170



### Veggtype A

1. Acounomic Kantprofil Gyproc AC 70-DD
2. Stender Gyproc XR 70, c 450 mm alt. c 600 mm
3. 2 x 12,5 mm Gyproc gipsplate<sup>1)</sup>
4. 2 x 70 mm mineralull

### Henvisning til typedetaljer Side

Tilslutning mot tunge konstruksjoner ....	105–110
Krav til tilslutning tunge konstruksjoner	111–113
Ytterhjørne .....	114–115
T-hjørne.....	116–119
Tilslutning mot himling .....	120–128
Tilslutning mot himling– Korridor .....	129–131
Tilslutning mot Gyptone himling .....	132
Tilslutning mot yttervegg .....	133–135
Tilslutning av vegg mot betongsøyle.....	136
Dilatasjonsfuge.....	137
Teleskoptilslutninger.....	138–139

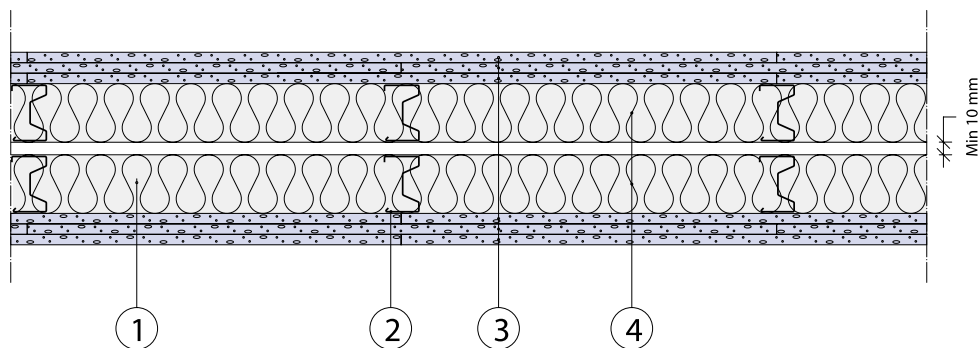
# 3.1

### Merknad

<sup>1)</sup> For brannklasse EI(A) 120 kreves 15,4 mm Gyproc Protect F og betegnelse av veggtype endres (2-2 til 2P-2P). Mineralull kun for lydisolering.

<sup>2)</sup> For at veggten skal oppfylle kravene til  $R'_w + C_{50-5000} = 55$  dB må veggten kompletteres med ytterligere ett lag gipsplate på ene siden av veggten. Betegnelse av veggtype – Gyproc XR 70/70x2 (450) 2-3 M140

Gyproc XR – Innervegger med bindingsverk av stål		$R'_w$ dB	$R'_w + C_{50-5000}$ dB	Brann- mot- stand	Maks. veggthøide		Vegg- tykkelse mm
Veggtype					c 450 mm	c 600 mm	
A	Gyproc XR 70/70x2 (450) 2-2 M140	55–60	52 <sup>2)</sup>	EI(A) 60 <sup>1)</sup>	3500	3100	205



### Veggtype A

1. Acounomic Kantprofil Gyproc AC 70-DD
2. Stender Gyproc XR 70, c 450 mm alt. c 600 mm
3. 3 x 12,5 mm Gyproc gipsplate<sup>1)</sup>
4. 2 x 70 mm mineralull

### Henvisning til typedetaljer Side

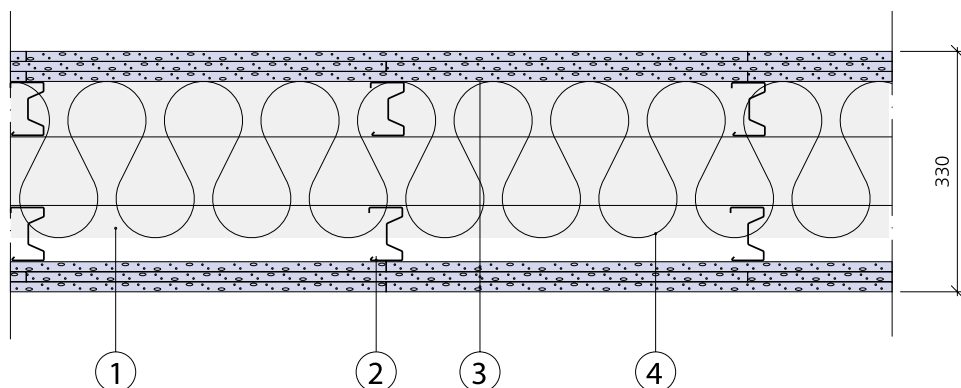
Tilslutning mot tunge konstruksjoner ....	105–110
Krav til tilslutning tunge konstruksjoner	111–113
Ytterhjørne .....	114–115
T-hjørne.....	116–119
Tilslutning mot himling .....	120–128
Tilslutning mot himling– Korridor .....	129–131
Tilslutning mot Gyptone himling .....	132
Tilslutning mot yttervegg .....	133–135
Tilslutning av vegg mot betongsøyle.....	136
Dilatasjonsfuge.....	137
Teleskoptilslutninger.....	138–139

3.1

### Merknad

<sup>1)</sup> For brannklasse EI(A) 120 kreves 15,4 mm Gyproc Protect F i ytterste platelag og betegnelse av veggtype endres (3-3 til 1P2–21P). Mineralull kun for lydisolering.

Gyproc XR – Innervegger med bindingsverk av stål Veggtype	R' <sub>w</sub> dB	R' <sub>w</sub> + C <sub>50-5000</sub> dB	Brann- mot- stand	Maks. veggthøyde		Vegg- tykkelse mm
				c 450 mm	c 600 mm	
A Gyproc XR 70/70x2 (450) 3-3 M140	60–65	58	EI(A) 90 <sup>1)</sup>	3800	3300	230



## Veggtype A

1. Acounomic Kantprofil Gyproc AC 70-DD
2. Stender Gyproc XR 70, c 450 mm alt. c 600 mm
3. 3 x 12,5 mm Gyproc gipsplate<sup>1)</sup>
4. Min 190 mm mineralull

## Henvisning til typedetaljer Side

Tilslutning mot tunge konstruksjoner ....	105–110
Krav til tilslutning tunge konstruksjoner	111–113
Ytterhjørne.....	114–115
T-hjørne.....	116–119
Tilslutning mot himling .....	120–128
Tilslutning mot himling– Korridor .....	129–131
Tilslutning mot Gyptone himling .....	132
Tilslutning mot yttervegg .....	133–135
Tilslutning av vegg mot betongsøyle.....	136
Dilatasjonsfuge.....	137
Teleskoptilslutninger.....	138–139

3.1

## Merknad

<sup>1)</sup> For brannklasse EI(A) 120 kreves 15,4 mm Gyproc Protect F i ytterste platelag og betegnelse av veggtype endres (3-3 til 1P2-21P). Mineralull kun for lydisolering.

Gyproc XR – Innervegger med bindingsverk av stål	R' <sub>w</sub> dB	R' <sub>w</sub> + C <sub>50-5000</sub> dB	Brann- mot- stand	Maks. veggthøyde		Vegg- tykkelse mm
				c 450 mm	c 600 mm	
Veggtype A Gyproc XR 70/70x2 (450) 3-3 M190	65	63	EI(A) 90 <sup>1)</sup>	3800	3300	330