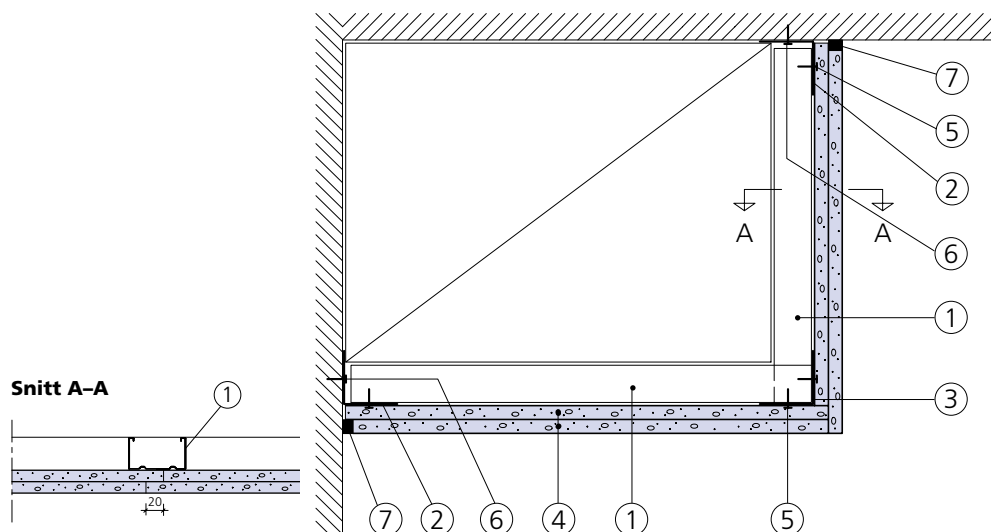


Brannmotstand EI(A) 30–EI(A) 60, kanalbredde maks. 400 mm og høyde maks. 600 mm



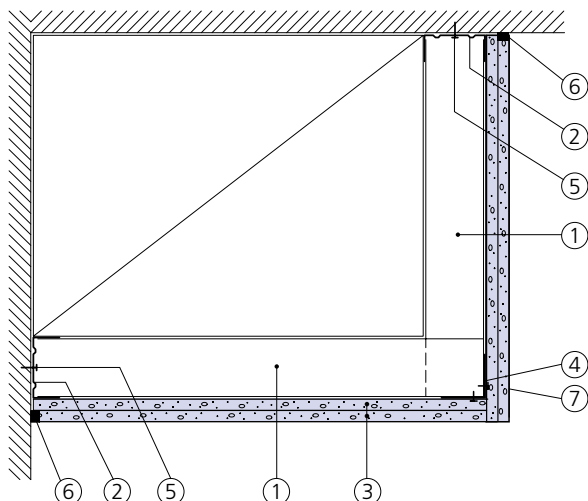
Konstruksjonsdetaljer

1. Stender Gyproc ER 70 ved plateskjøt, c 2400 mm
2. Hjørneprofil Gyproc H 50/50
3. Hjørneprofil Gyproc H 50/50. Skjøtes med omlegg
4. 2 x 12,5 mm Gyproc gipsplate ved brannmotstand EI(A) 30
2 x 15,4 mm Gyproc Protect F ved brannmotstand EI(A) 60
5. Skrue Gyproc Quick PB 13
6. Egnet innfesting f.eks. Gyproc Rawl, se avsnitt 6.7. Avstanden mellom infestningspunktene skal ikke overstige 400 mm
7. Eventuell tetting

Merknad

Gipsplatene skrues c 200 langs samtlige kanter. Begge platelagene fullskrues (ikke krav for vertikal flate).

Brannmotstand EI(A) 30–EI(A) 60, kanalbredde over 400 mm og høyde over 600 mm



Konstruksjonsdetaljer

1. Stender Gyproc R 45 alt. ER 70, c 600 mm vertikalt og c 400 mm horisontalt
2. Skinne Gyproc SK 45 alt. SK 70
3. 2 x 12,5 mm Gyproc gipsplate ved brannmotstand EI(A) 30
2 x 15,4 mm Gyproc Protect F ved brannmotstand EI(A) 60
4. Hjørneprofil Gyproc H 50/50
Stenderne skrues i denne profilen
5. Egnet innfesting f.eks. Gyproc Rawl, se avsnitt 6.7. Avstanden mellom infestningspunktene skal ikke overstige 400 mm
6. Eventuell tetting
7. Skrue Gyproc Quick PB 13

Merknad

Gipsplatene skrues c 200 langs samtlige kanter og med c 300 langs stenderne i feltet. Begge platelagene fullskrues (ikke krav for vertikal flate).

Kanalbredden skal ikke overstige en platebredde (900 alt. 1200 mm)