

Produktnavn

Gyproc GFS DUROnomic Forsterkningsskinne
 Varianter: GFS 45, GFS 70, GFS 95, GFS 120, GFS 145 samt GFS 160.

Produktbeskrivelse

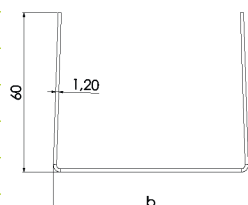
Gyproc GFS DUROnomic Forsterkningsskinne er framstilt av 1,2 mm varmforzinket kaldvalset høystyrkestålplate. Profilene har 60 mm høye flenser og variantene fra GFS 45 - GFS 120 har 6 mm montasjehull plassert pr. 150 mm i profilets bunn.

Dimensjoner [mm]

Produkt	b-mål
GFS 45	48
GFS 70	73
GFS 95	98
GFS 120	123
GFS 145 ¹⁾	148
GFS 160 ¹⁾	163

Lengder: 2.500, 3.600 ¹⁾

Se Gyproc Prislister/Produktkatalog for vekt og tilgjengelige dimensjoner.



Tekniske data

Materiale:	Stål S350GD+Z275
Materialstyrke:	> 350 MPa
Materialtykkelse:	1,2 mm
Overflate: Zink 275 gram pr. m ² stålplate tilsvarende en lagtykkelse på 20 µm per side.	
Korrosjonsklasse:	C2
Brannklassifisering, materiale:	A1, Ubrennbar

Bruksområde

Gyproc GFS DUROnomic Forsterkningsskinne brukes sammen med Gyproc GFR Forsterkningsstender hovedsakelig til oppbygning av bindingsverk for høye innvendige gipsvegger eller bærende innvendige gipsvegger. Stålbindingverket kan kles med ulike typer Gyproc gipsplater avhengig av ytelseskrav.

Bearbeiding

Gyproc GFS DUROnomic Forsterkningsskinne kan kappes med kappsag med skjæreblad til metall.

Relaterte produkter

- Gyproc GFR DUROnomic Forsterkningsstender
- Gyproc FRK DUROnomic Forsterkningsbeslag
- Gyproc gipsplater av ulike typer
- Gyproc stålskrue type QPB 13
- Gyproc gipsplateskruer av ulike typer med borspiss
- Gyproc GPD Polyetenduk
- Gyproc G 55 Fugemasse

Lagring

Kortvarig lagring kan gjøres utendørs. Pakken plasseres lett skrånende slik at evt. nedbør kan ledes bort fra profilene. Ved lengre tids lagring anbefales et tørt og rent miljø.

Avfallshåndtering

Restmaterialer av stål kan resirkuleres til framstilling av nye råvarer.